



Geologische Bohrausrüstung
Nahtlose Futterrohre
 Übersicht Abmessungen

TGL
 168 - 6400
 Blatt 1
 Gruppe 216

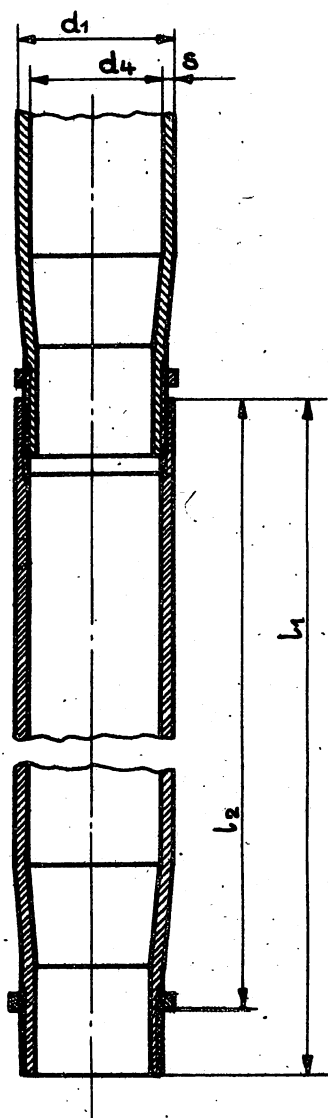
Геологический буровой
 оборудование
Обсадные трубы
 Обзор размеры

Geologic drilling equipment
Drill casings
 Survey dimensions

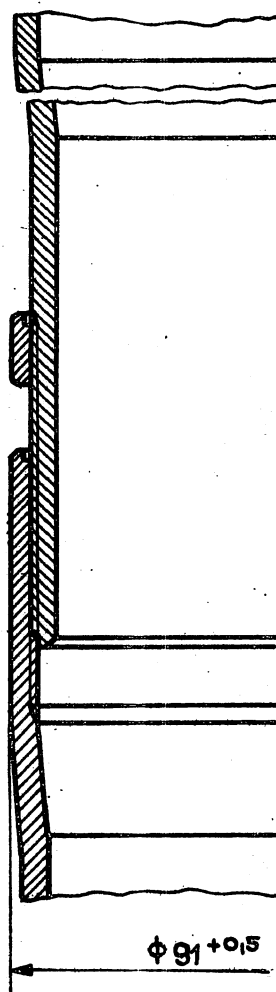
Verbindlich ab 1.4.1968

Dieser Standard gilt für nahtlose Stahlrohre, die bei der geologischen Erkundung von festen Mineralen und Wasser als Futterrohre eingesetzt werden.

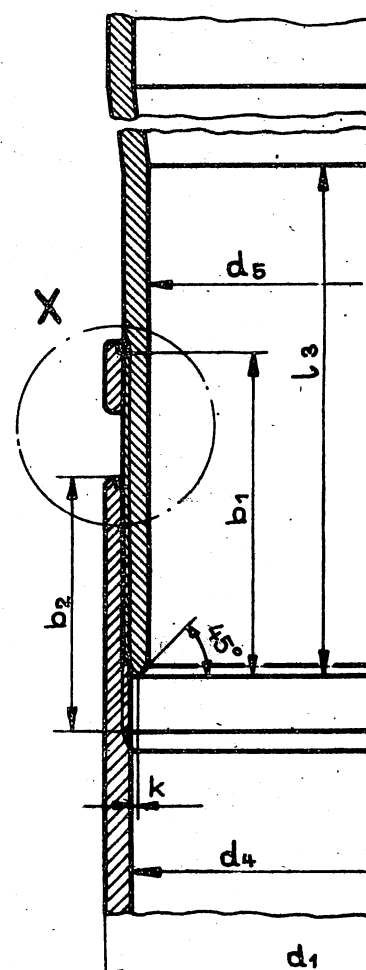
Maße in mm



A
 Zapfen eingezogen
 mit Stoßring versehen
 Muffe aufgeweitet
 fehlende Maße wie B



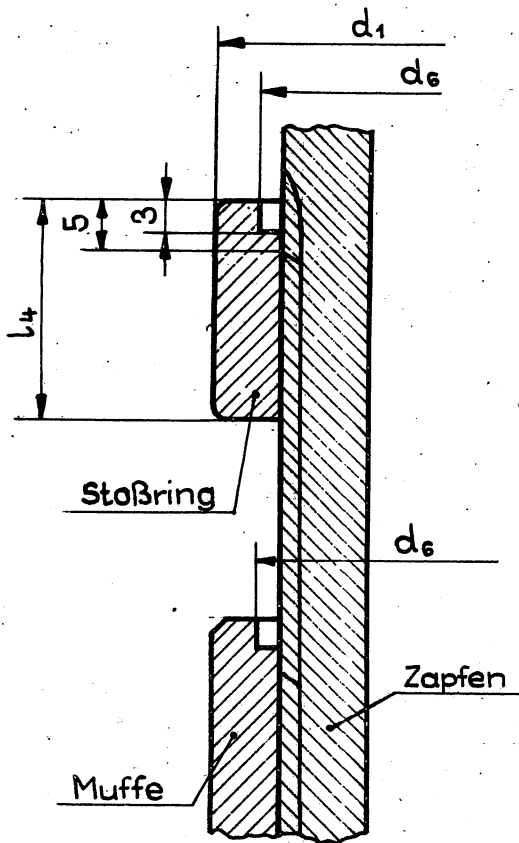
B
 Zapfen eingezogen
 mit Stoßring versehen
 Rohr außen glatt



Fortsetzung Seite 2 und 3

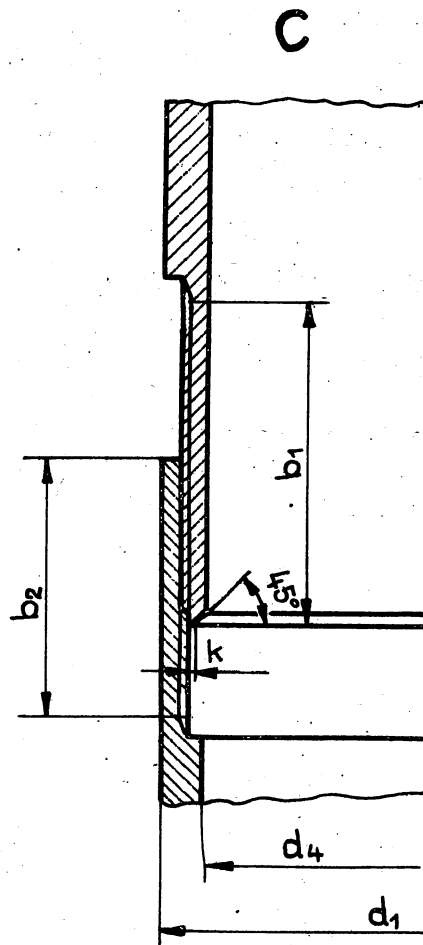
Bestätigt: 22.12.1967

Staatsekretariat für Geologie Berlin



Einzelheit X

Das Innen- und Außen-
gewinde beginnt mit
vollem Gewindegang



Rohr außen und innen
glatt

Bezeichnung eines nahtlosen Futterrohres mit Gewinde von Rohraußen-
durchmesser: $d_1 = 168 \text{ mm}$ und Wanddicke $s = 6 \text{ mm}$, Ausführung B

Futterrohr B168x6 TGL 168-6400 Blatt 1

Bei Bestellung Rohrmasse in kg oder t oder Gesamtröhrlänge $\times l_1$ in m
angeben

Bestellbeispiele für Futterrohre der Ausführung B von Außendurchmesser
 $d_1 = 273 \text{ mm}$ und Wanddicke $s = 7 \text{ mm}$.

10t Futterrohr B273x7x l_1 TGL 168-6400 Blatt 1

500m Futterrohr B273x7x l_1 TGL 168-6400 Blatt 1

Bei Bestellung ist die Steigungsrichtung des Gewindes anzugeben.

Die Festlänge l_1 ist vom Verbraucher beim Hersteller im Bereich der
Herstellängen nach TGL 9012 zu bestellen.

Die Länge l_2 ist die effektive Einbaulänge.

Abmessungen der Futterrohre

Vorzugsreihe		Übergangsreihe		Ausführung	b_1	b_2	d_4	d_5	d_6	k	l_3	l_4	Masse kg/m	
Rohr-Außen-durchmesser d_1	Wand-dicke s	Rohr-Außen-durchmesser d_1	Wand-dicke s										Glat-tes Rohr	Rohr mit ver-bin-dung
89	4,5			A			80	76 ^{-0,5}	87				9,4	9,5
108	5			B	60 ⁻²	50 ⁺²	98	93 ^{-0,5}	104	2	90	20	12,7	13
133	5,5						122	116 ^{-0,5}	128				17,3	18
168	6						156	151 ^{-0,8}	164				24,0	25
219	7						205	198 ^{-0,8}	212				36,6	37
273	7			C	80 ⁻²	70 ⁺²	259	252 ^{-0,8}	267		120	25	45,9	47
325	8						80 ⁻³	80 ⁺³	309	308 ^{-0,8}	322	-	-	62,5
		368	8	B	100 ⁻³	90 ⁺³	352	348 ⁻¹	362		160	30	71,0	73
377	9			C	80 ⁻³	80 ⁺³	359	359 ⁻¹	372		-	-	81,7	81,7
		419	10	B	100 ⁻³	90 ⁺³	399	396 ⁻¹	412		160	30	95,9	98
426	10			C	100 ⁻⁴	100 ⁺⁴	406	406 ⁻¹	422		-	-	103	103
		470	10,5	B	120 ⁻⁴	110 ⁺⁴	449	447 ⁻¹	464		200	35	119	122
480	11			C	120 ⁻⁵	120 ⁺⁵	458	458 ^{-1,5}	474				127	127
		521	11,5				498	498 ^{-1,5}	516	-	-	144	144	
530	11						508	508 ^{-1,5}	524			141	141	

Gewinde nach TGL 168 - 6400 Bl. 2

Hinweise:

Ersatz für TGL 0-4918 Bl.1 Ausg. 5.63 und GBS 41-03 Bl.1 Ausg. 8.61
 Änderungen gegenüber TGL 0-4918 Bl.1 und GBS 41-03 Bl.1: Vollständig überarbeitet.