



Brunnenausbaurohre
VOLLWANDROHRE

TGL

168-6401
Blatt 3

Gruppe 216

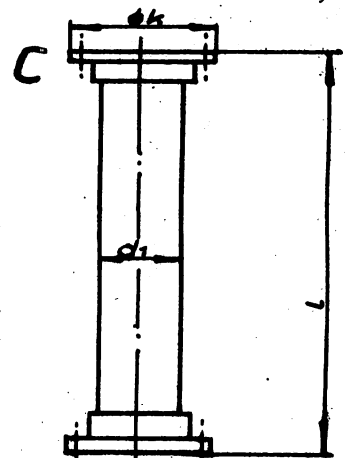
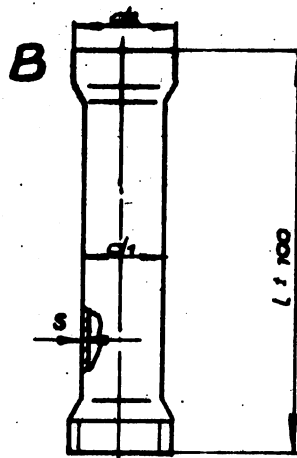
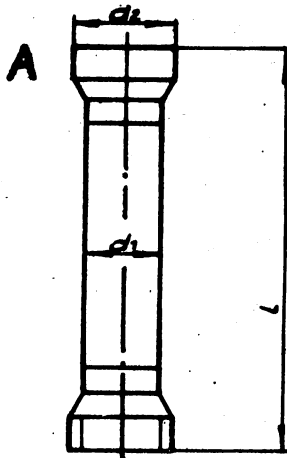
Осадочный трубо́д для колодез
ТРУ́БЫ С СЛО́ТНОЙ СТЕ́НКОЙ

Well tubing
TUBES

Verbindlich ab 1.1.1968

Maße in mm

Nicht angegebene Einzelheiten sind zweckentsprechend zu wählen



mit Verbindung B
TGL 168-6401
Blatt 4

mit Verbindung C
TGL 168-6401
Blatt 4

mit Flanschverbindung
(noch nicht standardisiert)

Bezeichnung eines Vollwandrohres B vom Nennmaß 368 mm;
Baulänge l = 4500 mm; mit Polyäthylentüberzug:

VOLLWANDROHR B 368 x 4500 TGL 168-6401 Blatt 3 PE

Form	Außendurchmesser d ₂		s	d ₁	K	Länge l ± 100		
	Nennmaß	zul. Abweichung für Rundheit				1500	3000	4500
A	109 ¹⁾	± 3	1.5	126	—	11.7	23.4	35.1
	168 ¹⁾					18	37	55
						30	60	91
B	219	± 4	1.5	243	—	24	48	72
	273			297	—	30	60	90
	368			395	—	54	108	162
	470			497	—	69	138	207
C	650			noch nicht standardisiert				
	680							

Alle Maße und Masseangaben ohne Korrosionsschutz

1) Zulässige Abweichung aus Abwicklung errechnet

x) Masseangabe ohne Gewindeverbinder

Fortsetzung Seite 2

Zuständiger Fachbereich: 168, Geologische Erkundung

Bestätigt: 27.12.1967, Staatssekretariat für Geologie, Berlin

Ag 145/250/68 (568)

Werkstoff

St 38u-2 TGL 7960
MSt 3 Kp GOST 380-60 } nach Wahl des Herstellers

Ausführung: nicht geschützt
PE = Polyäthylenüberzug

Technische Forderungen

Ausführung der Schweißnähte nach TGL 11 776 Blatt 1 Ausführungs-
klasse III.

Bei PE-geschützten Rohren muß der Überzug porenfrei sein. Er darf im Dauerversuch unter natürlichen Bedingungen keine Spannungsrißkorrosion zeigen und muß beständig sein gegenüber allen aggressiven Eigenschaften der durch Bohrbrunnen zu erfassenden Wasser.

Zur Vermeidung mechanischer Beschädigungen beim Einbau ist vom Hersteller eine Einbaurichtlinie mitzuliefern.

Kennzeichnung

Die Kennzeichnung hat auf den Lieferpapieren durch Stempelaufdruck zu erfolgen und muß folgendes beinhalten:

Hersteller
Bezeichnung
Standardnummer

Verpackung, Lagerung, Transport

Unverpackt. Mit PE überzogene Rohre sind vor mechanischen Beschädigungen zu schützen. Sie dürfen nicht in direkter Sonneneinstrahlung gelagert werden.

Beim Transport Längsachse des Versandgutes in Fahrtrichtung liegend.

Hinweise

Für BeobachtungsfILTER Nennmaß 60 mm werden als Vollwandrohre handelsübliche Gewinderohre Nennweite 2" mit Whitworth-Rohrgewinde R 2" nach TGL 0-2999 verwendet.