



Brunnenausbaurohre  
GEWINDEVERBINDUNGEN

**TGL**

168-6401  
Blatt 4

Gruppe 216

Осадочные трубы для колодцев  
РЕЗЬБОВЫЕ СОЕДИНЕНИЯ

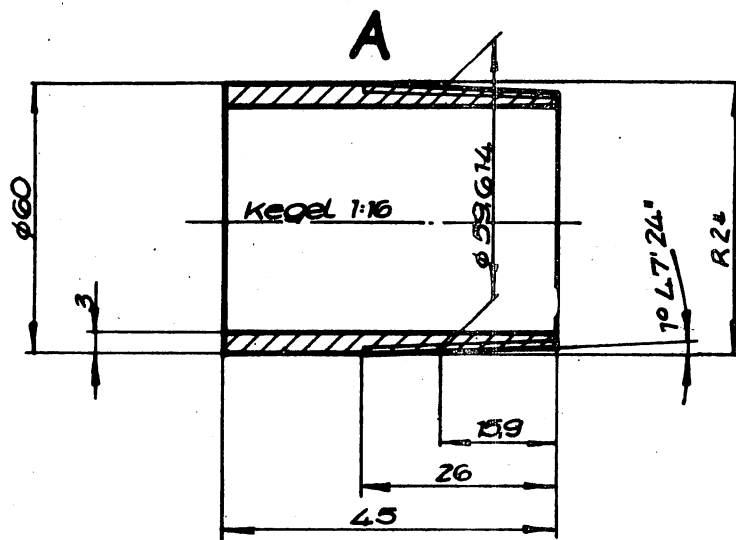
Well tubing  
COUPLING FOR TUBE CONDUIT

Für Nennmaß 60, 108 und 168 verbindlich ab 1.1.1971  
Für Nennmaß 219, 273, 368 und 470 verbindlich ab 1.1.1968

Dieser Standard gilt nur für Vorschweißverbindungen Nennmaß 60 bis 168 und angeformte Verbindungen Nennmaß 219 bis 470 für Brunnenausbaurohre aus Stahl.

Maße in mm

Nicht angegebene Einzelheiten sind zweckentsprechend zu wählen



Gewindeverbindung Nennmaß 60  
mit Whitworth-Rohrgewinde R 2" nach TGL 0-2999  
Verbindungselement Muffe M 2- 2" TGL 13 419

Bezeichnung und Bestellbeispiel einer Vorschweiß-Gewindeverbindung A für Brunnenausbaurohre aus Stahl vom Nennmaß 60 mm:

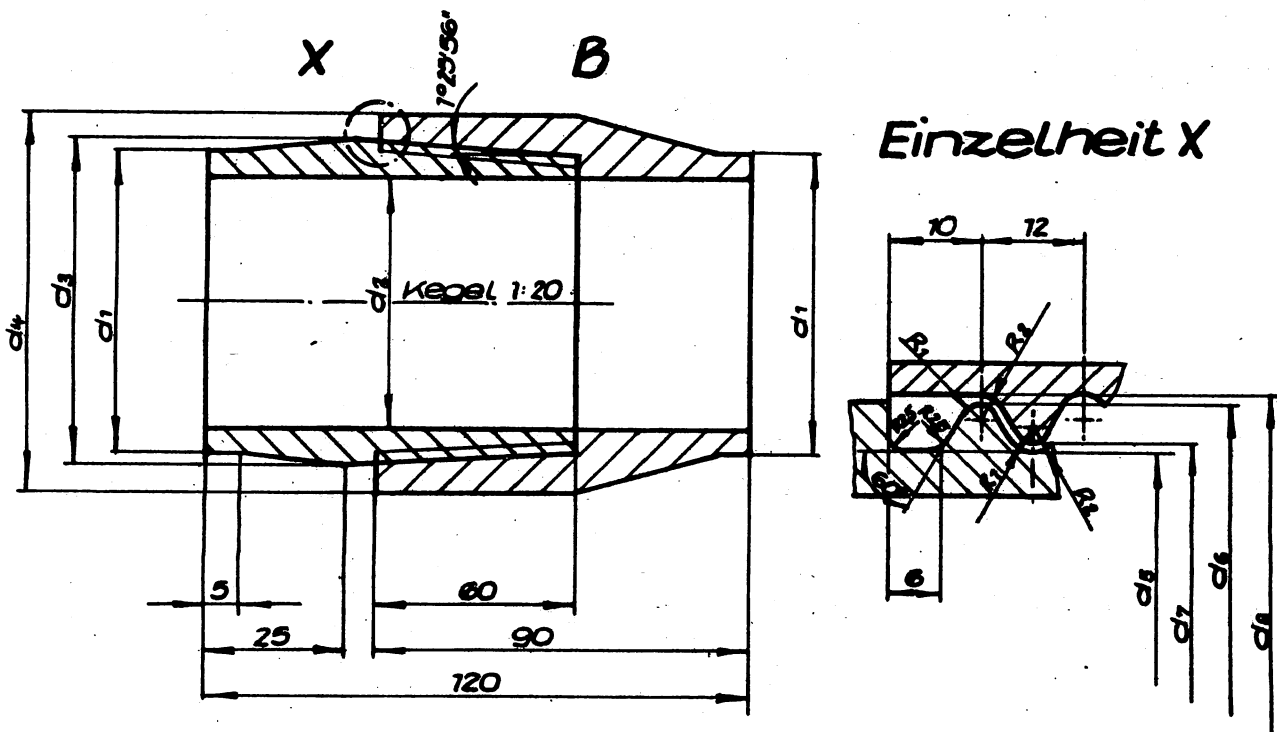
GEWINDEVERBINDUNG A TGL 168-6401 Blatt 4

Werkstoff: St 38u-2 TGL 7960

Maßangaben ohne Korrosionsschutz

Fortsetzung Seite 2 und 3

Zuständiger Fachbereich: 168, Geologische Erkundung  
Bestätigt: 27.12.1967 Staatssekretariat für Geologie, Berlin



Vorschweißverbindung mit Rundgewinde

Bezeichnung und Bestellbeispiel einer Vorschweißverbindung für  
Brunnenausbaurohre aus Stahl vom Nennmaß 168 mm mit Spiel für  
Polyäthylenüberzug

GEWINDEVERBINDUNG B 168 TGL 168-6401 Blatt 4 mit Spiel

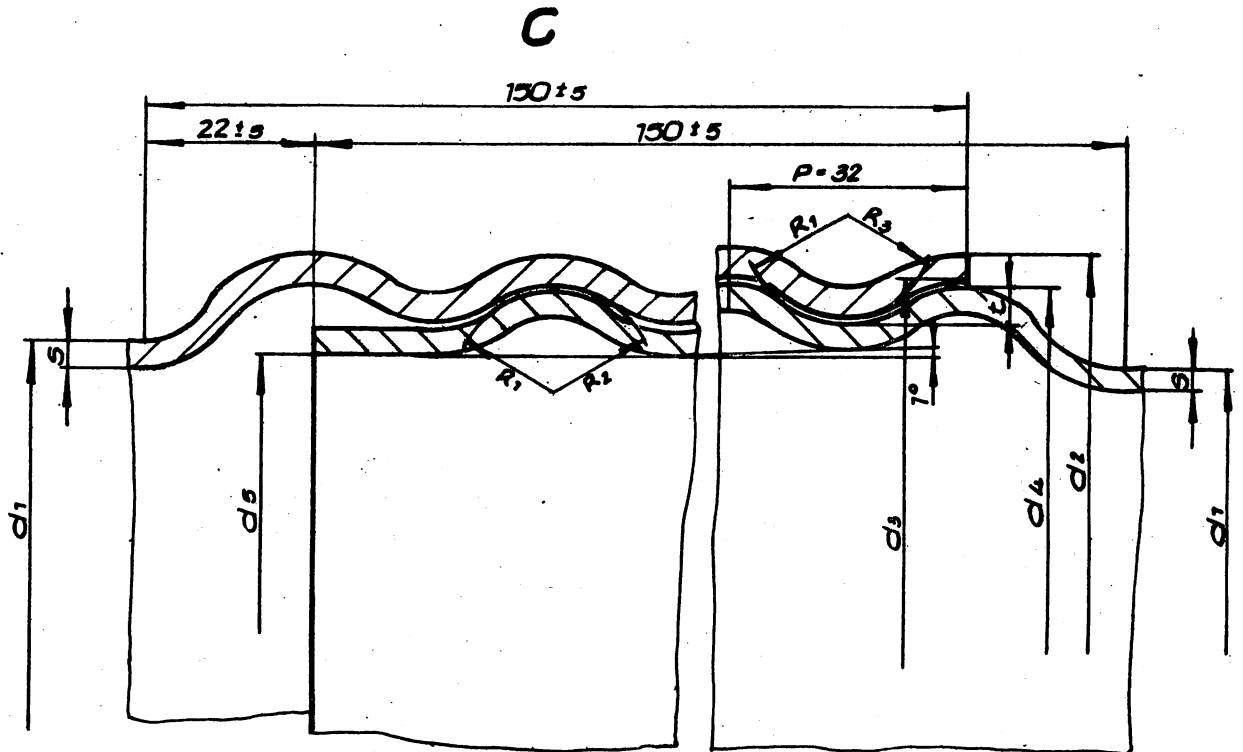
Tabelle 1

	Nennm $d_1$	$d_2$	$d_3$	$d_4$	$d_5$	$d_6$	$d_7$	$d_8$	$R_1$	$R_2$
ohne Spiel <sup>1)</sup>	108	102	120	126	170	178,4	170	178,4	3,2	3,2
	168	162 <sup>2)</sup>	190	198	170	178,4	170	178,4		
mit Spiel <sup>2)</sup>	108	102	120	126	108	176,4	112	180,4	2,2	4,2
	168	162	190	198	168	176,4	172	180,4		

Maßangaben ohne Korrosionsschutz

Werkstoff: St 38u-2 TGL 7960

- 1) Für Ausführung "nicht geschützt"
- 2) Für Polyäthylenüberzug allseitig 1 mm
- x) Bei Röhren der Sonderausführung nach TGL 168-6401 Blatt 2 verändert sich  $d_2 = 162$  mm in  $d_2 = 158$  mm



Durch spannlose Verformung der Rohrenden hergestellte Rundgewindeverbindung für Nennmaß 219 bis 470 mm

Bezeichnung und Bestellbeispiel einer Rundgewindeverbindung für Brunnenausbaurohre aus Stahl vom Nennmaß 273 mm ohne Spiel

GEWINDEVERBINDUNG C 273 TGL 168-6401 Blatt 4 ohne Spiel

Tabelle 2

	Nennmaß $d_1$	s	$d_2$	$d_3$	$d_4$	$d_5^{1)}$	$R_1$	$R_2$	$R_3$	t
ohne Spiel	219	3	<i>Einzelheiten noch nicht standardisiert</i>							
	273		297	291	290,3	270				
	368	4	395	387	386,5	364	14	14,25	13,75	5
	470		497	489	488,5	466				
mit Spiel <sup>2)</sup>	219	3	<i>Einzelheiten noch nicht standardisiert</i>							
	273		297	291	286,5	266				
	368	4	395	387	382,5	360	11,5	13,5	9,5	6,5
	470		497	489	484,5	462				

Die Gewinde müssen preßglatt sein und dürfen keine Risse aufweisen  
Maßangaben ohne Korrosionsschutz

1) und 2) siehe Seite 2