



Bohranlagen  
5 D - TYPENPROJEKT  
Bohrplatzvorbereitung

**TGL**

22909  
Blatt 3

Gruppe 219.

Буровые установки  
„5 Д" типовой проект  
подготовка буровой площадки

Drilling rig  
5D Type - Projekt  
Drilling site preparation

Verbindlich ab 1.7.1970

Dieser Standard gilt für die Bohrplatzvorbereitung von 5 D - Bohranlagen mit Kanizsa - 250 Mast oder Profilturm.

Maße in mm

Inhaltsverzeichnis

	Seite
Bohrplatzbefestigung Anfahrt von Turmtorseite	2
Bohrplatzbefestigung Anfahrt von Maschinenhausseite	3
Abspannplan Kanizsa - 250 Mast	4
Abspannplan Profilturm	5
Fundament für Gestängerampe und Rohrlager	6
Fundament für Kanizsa - 250 Mast	7
Fundament für Profilturm	8
Fundament für Maschinenanlage mit Maschinenhaus	9
Erläuterung zum Schlammgrubenbau	10
Schlammgruben für 5 D - Bohranlage mit Kanizsa - 250 Mast	11
Schlammgruben für 5 D - Bohranlage mit Profilturm	12
Leistungsplan für Bohrplatz der 5 D - Bohranlage mit Kanizsa - 250 Mast oder Profilturm	13 und 14

Fortsetzung Seite 2 bis 14

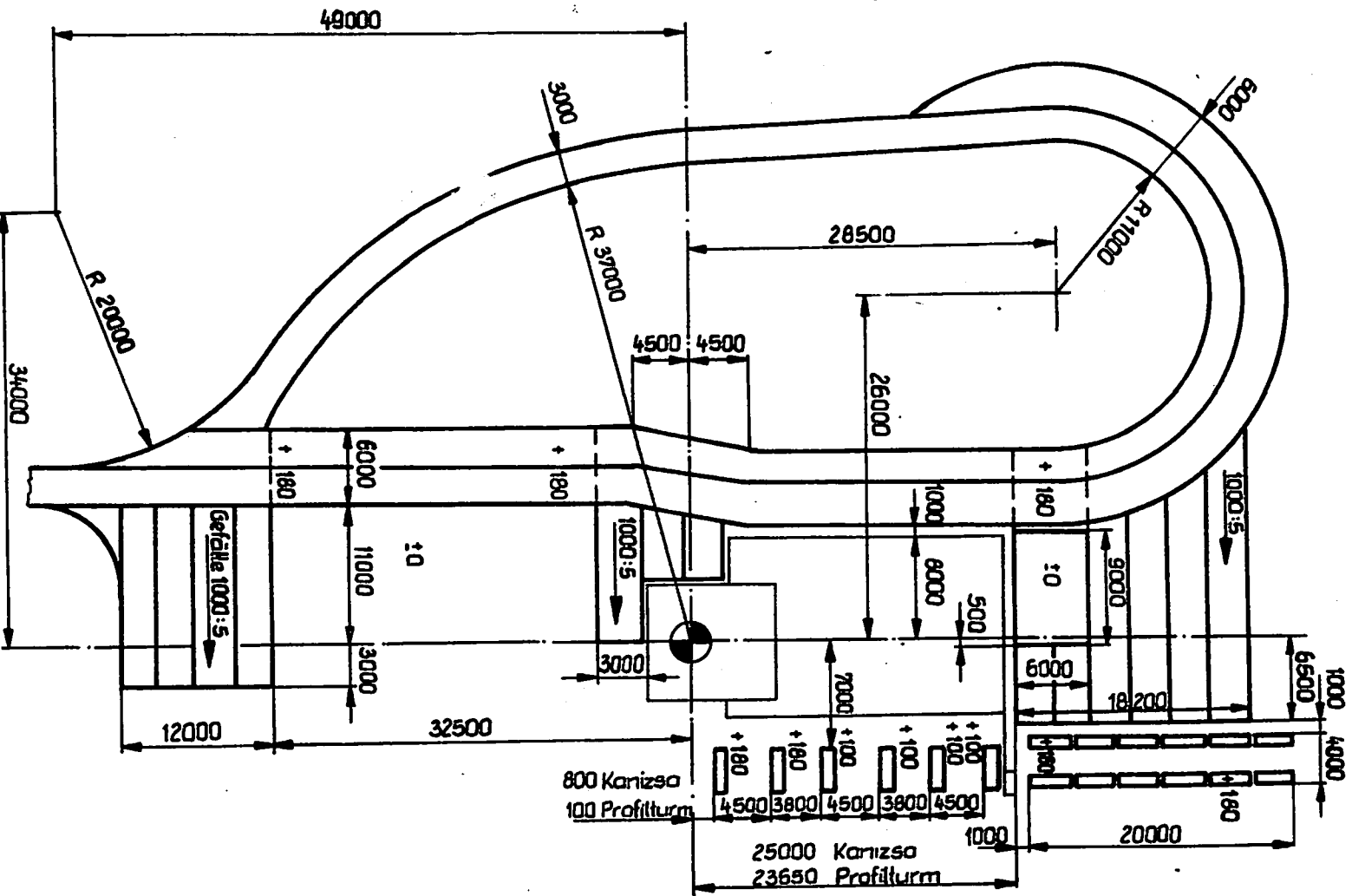
Zuständiger Fachbereich: 167, Erdöl und Erdgas,  
Erkundung und Förderung

Bestätigt: 30.12. 1968

VVB Erdöl - Erdgas

# Bohrplatzbefestigung

Anfahrt von Turmtorseeite



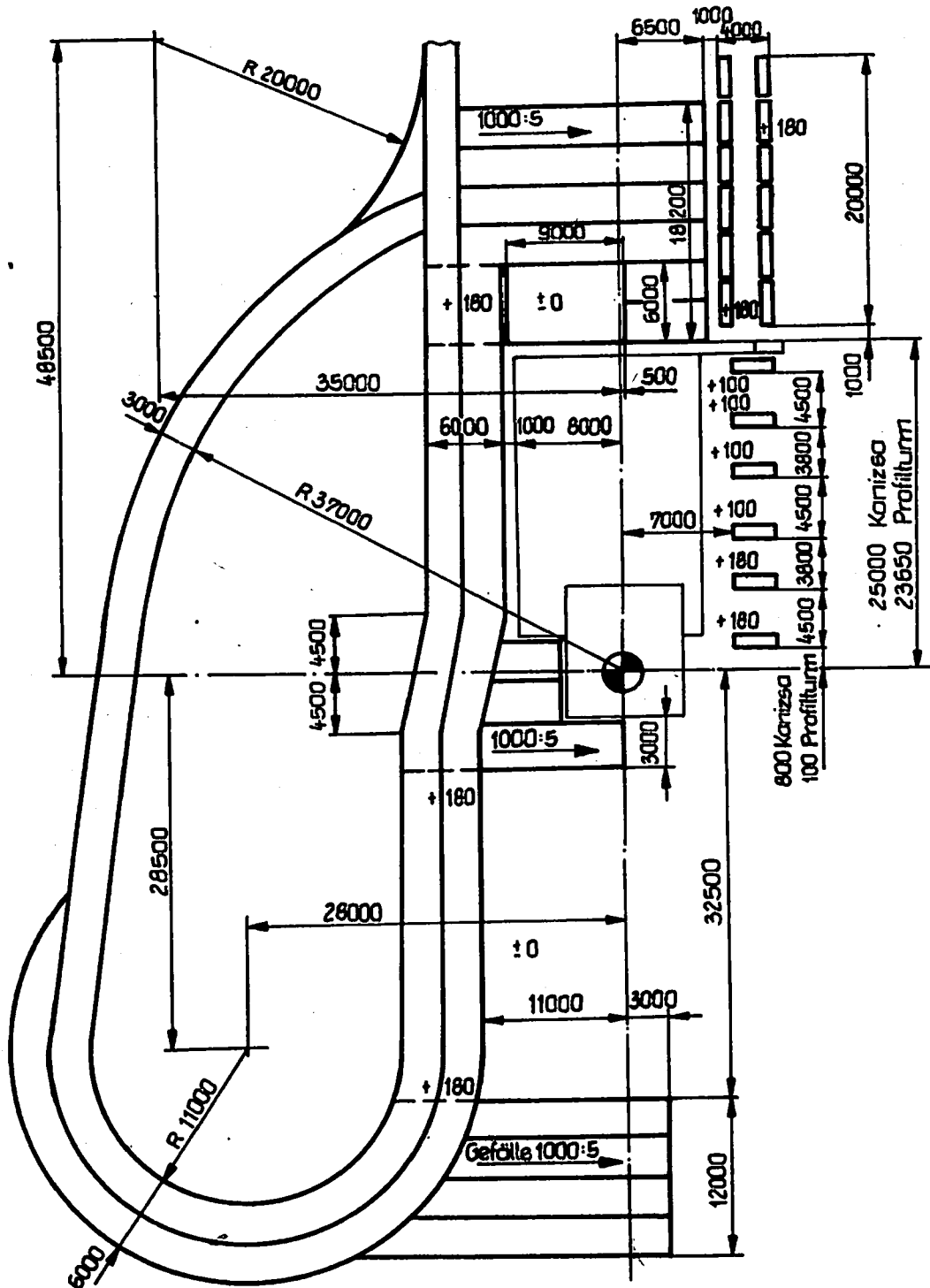
## Bemerkung

Vorliegender Plan gilt als Optimum, Änderungen entsprechend den örtlichen Bedingungen sind zulässig.

Erforderliche Profile: 1040 Stück Baustraßenplatten Typ KB 823143  
und 18 Stück Fundamentplatten 3300 x 1200 x 180

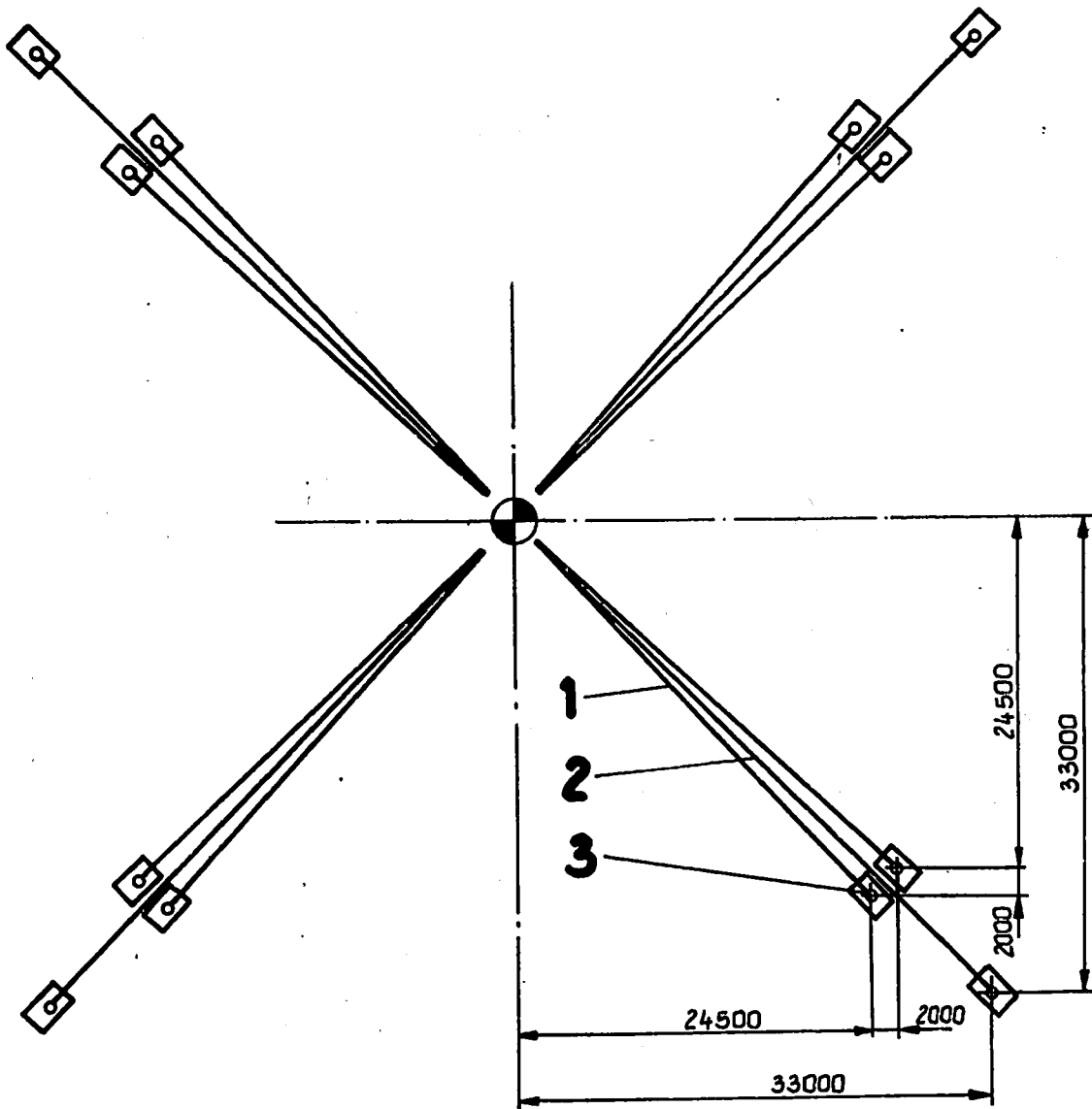
# Bohrplatzbefestigung

Anfahrt von Maschinenhausseite



Bemerkung: Siehe Seite 2

# Abspannplan Kanizza - 250 Mast

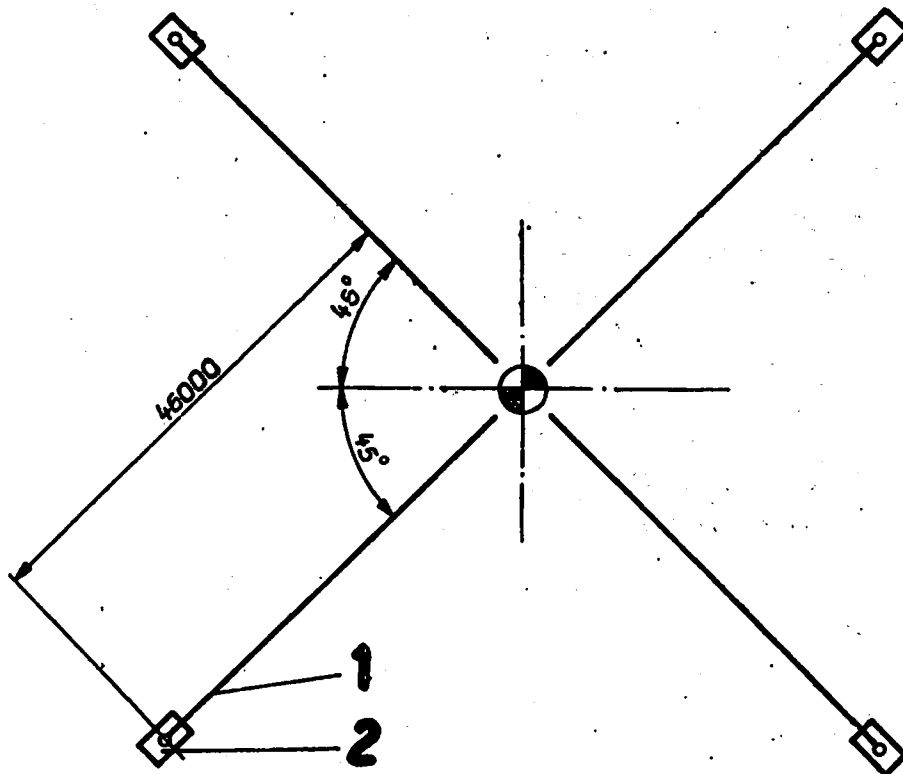


Lfd. Nr.	Stück	Benennung	Standard
1	4	Drahtseil B 20 x 140 l = 100000	TGL 20178
2	4	Drahtteil B 16 x 140 l = 70000	TGL 20178
3	12	Sturmarker	

Vorepannkraft 2,7 Mp für lfd. Nr. 1

Vorepannkraft 1,9 Mp für lfd. Nr. 2

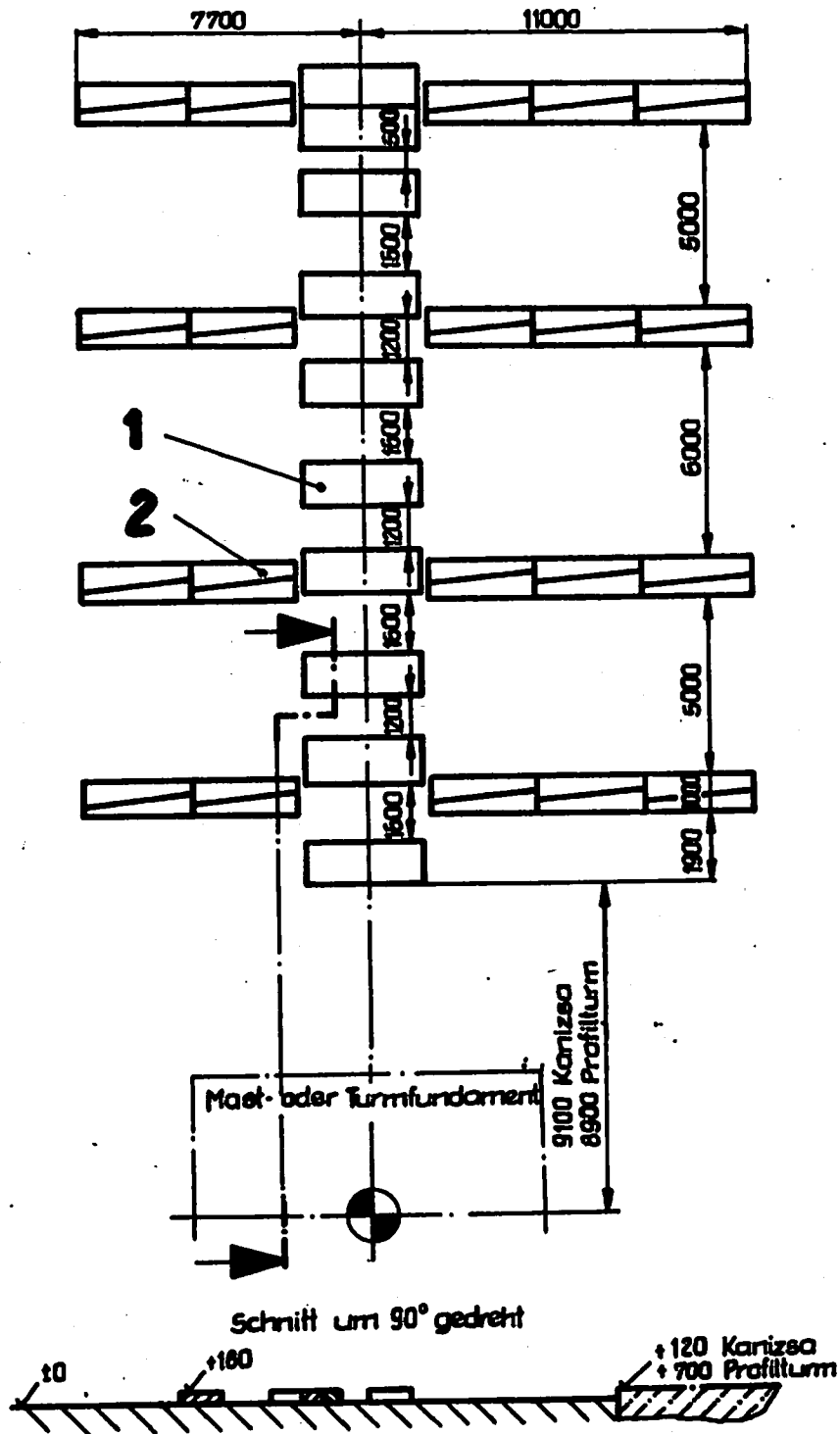
# Abspannplan Profilturm



Lfd. Nr.	Stück	Benennung	Standard
1	4	Drahtseil B 20x140 l-88000	TGL 20178
2	4	Sturmanker	

Vorepannkraft 1,8 Mp

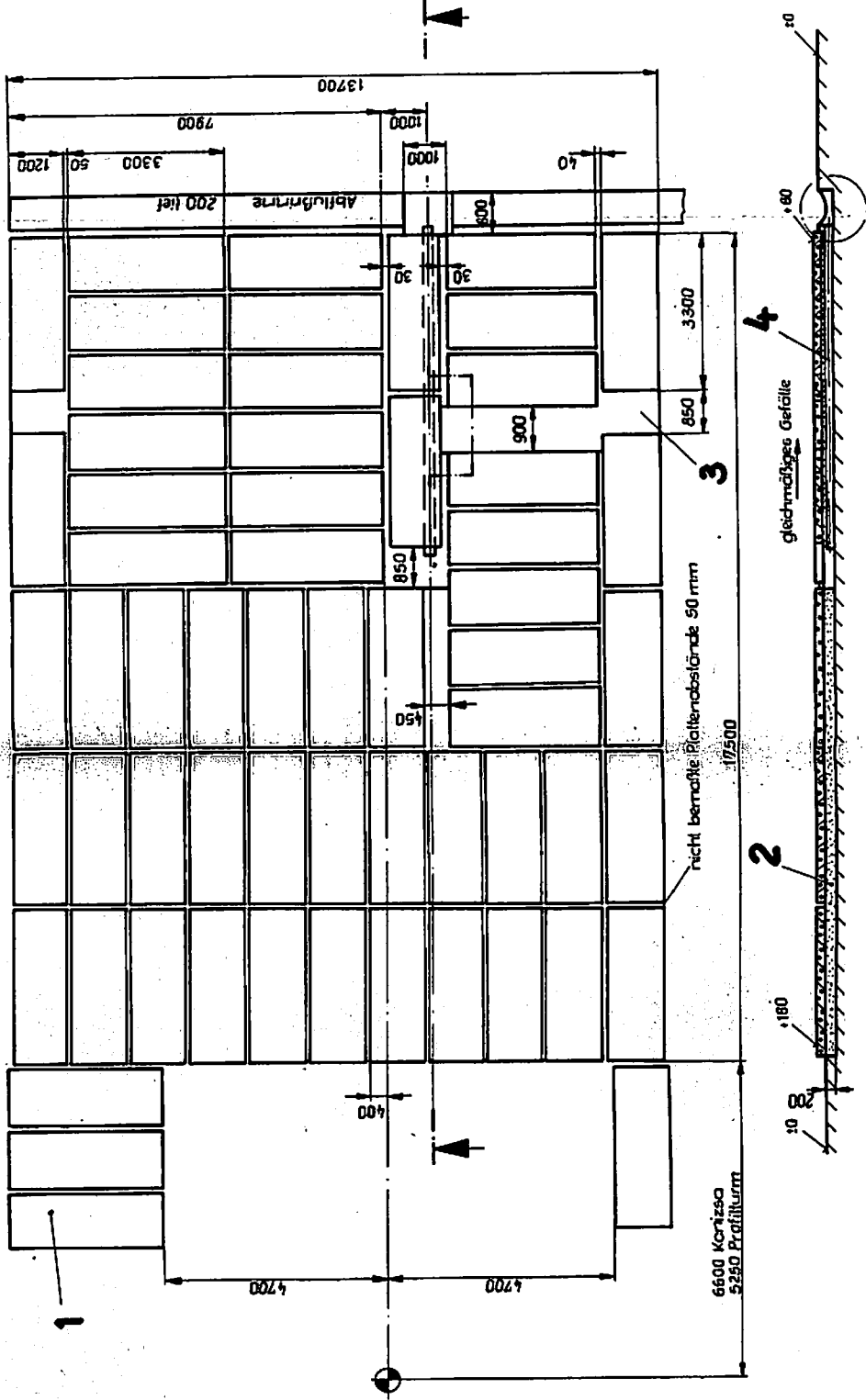
# Fundament für Gestängerampe und Rohrlager



Lfd. Nr.	Stückzahl	Benennung	Hersteller oder Type
1	10	Fundamentplatte 3300 x 1200 x 180	VEB Betonwerk Schönsbeck
2	40	Baustraßenplatte 3000 x 600/400 x 200	KB 823.143

Lfd.Nr. 1 kann durch 2 Stück Lfd.Nr. 2 ersetzt werden.  
 Lfd.Nr. 2 kann durch 1 Stück Lfd.Nr. 1 ersetzt werden.

# Fundament für Maschinenanlage mit Maschinenhaus



Lfd. Nr.	Menge	Benennung	Hersteller oder Standard
1	59 Stück	Fundamentplatte 3300 x 1200 x 180	VEB Betonwerk Schönebeck
2	60 Stück	Füllkies	örtliche Kiesgruben
3	2 m <sup>3</sup>	Beton B 225	TGL 0 - 1047
4	1 Stück	Rohr 159 x 4,5 l - 7000	TGL 9012

### Erläuterung zum Schlammgrubenbau

Die Erarbeitung dieses Typenprojektes erfolgte unter Zugrundelegung der ASAO 331/1 - Erdarbeiten im Tiefbau.

Die in ihr enthaltenen Festlegungen sind in jedem Fall einzuhalten.

Der Schlammgrubenbau wird mit einem Bagger UB 8o oder einem ähnlichen Gerät durchgeführt. Die auf Seite 11 und 12 dargestellten Schlammgruben stellen ein Optimum dar. Gestatten es die Bodenverhältnisse, kann die Ausführung auch mit Planier-  
raupen erfolgen. Notwendige Umsetzungen des Erdreiches werden mit einer Planier-  
raupe durchgeführt. Abmaße und Lage der Schlammgruben sind auf Seite 11 und 12 dargestellt.

Um die Schlammgruben muß ein unbelasteter Streifen von 8oo mm Breite verbleiben, das heißt der Erdwall muß 8oo mm vom Grubenrand entfernt sein.

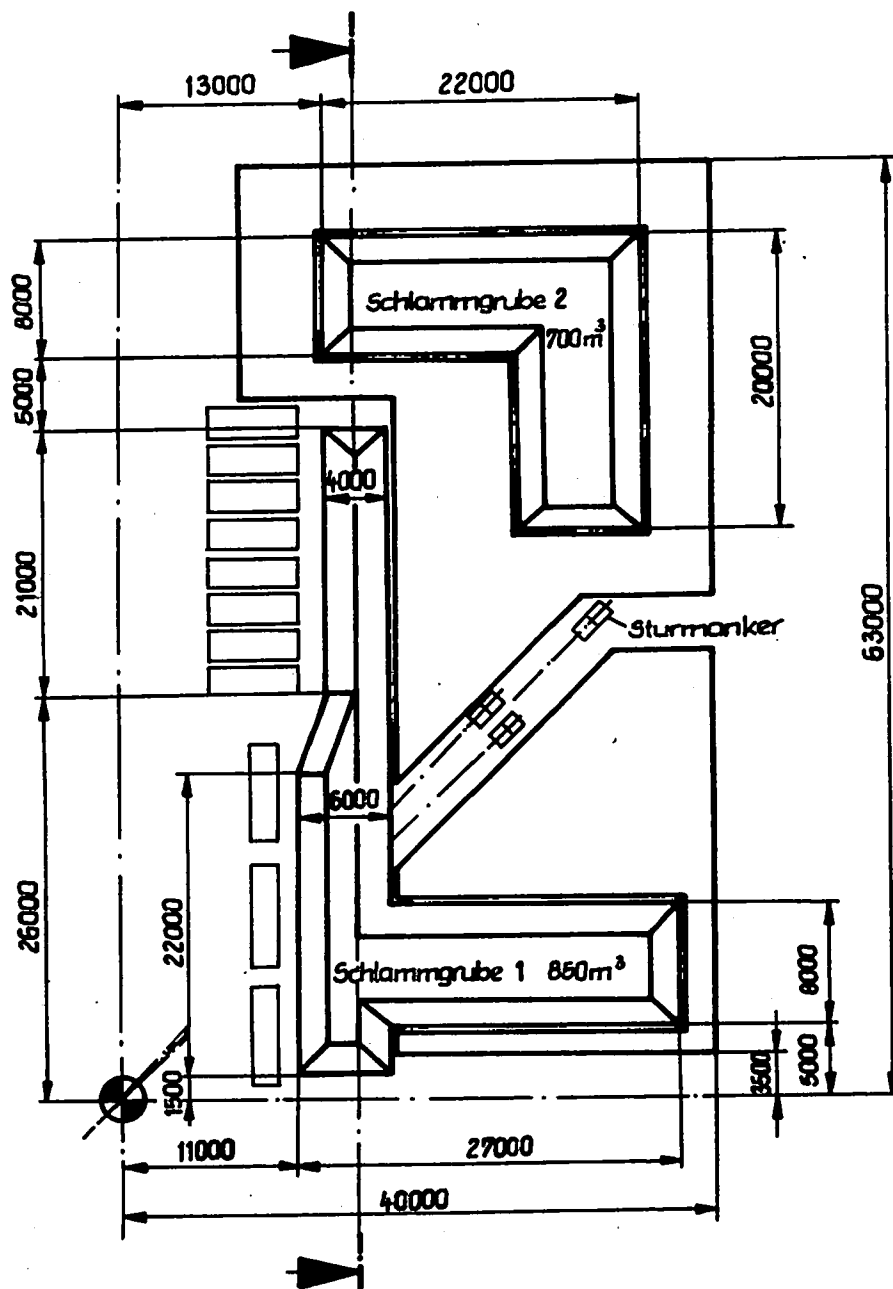
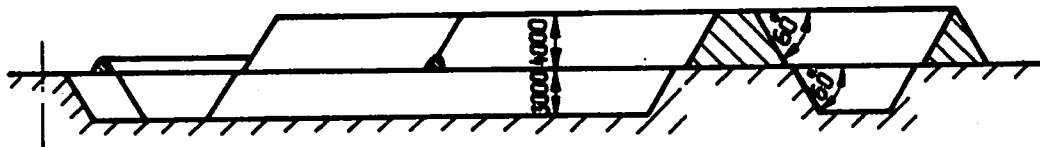
Beim Schlammgrubenbau zerstörte Drainagen müssen neu verlegt und im Drainageplan aufgenommen werden.

Es ist darauf zu achten, daß die im Lageplan Blatt 2 Seite 7 und 8 vorgesehene Fläche von o,9 ha für den Schlammgrubenbau nicht überschritten wird. Dabei ist der Kulturboden gesondert zu lagern.

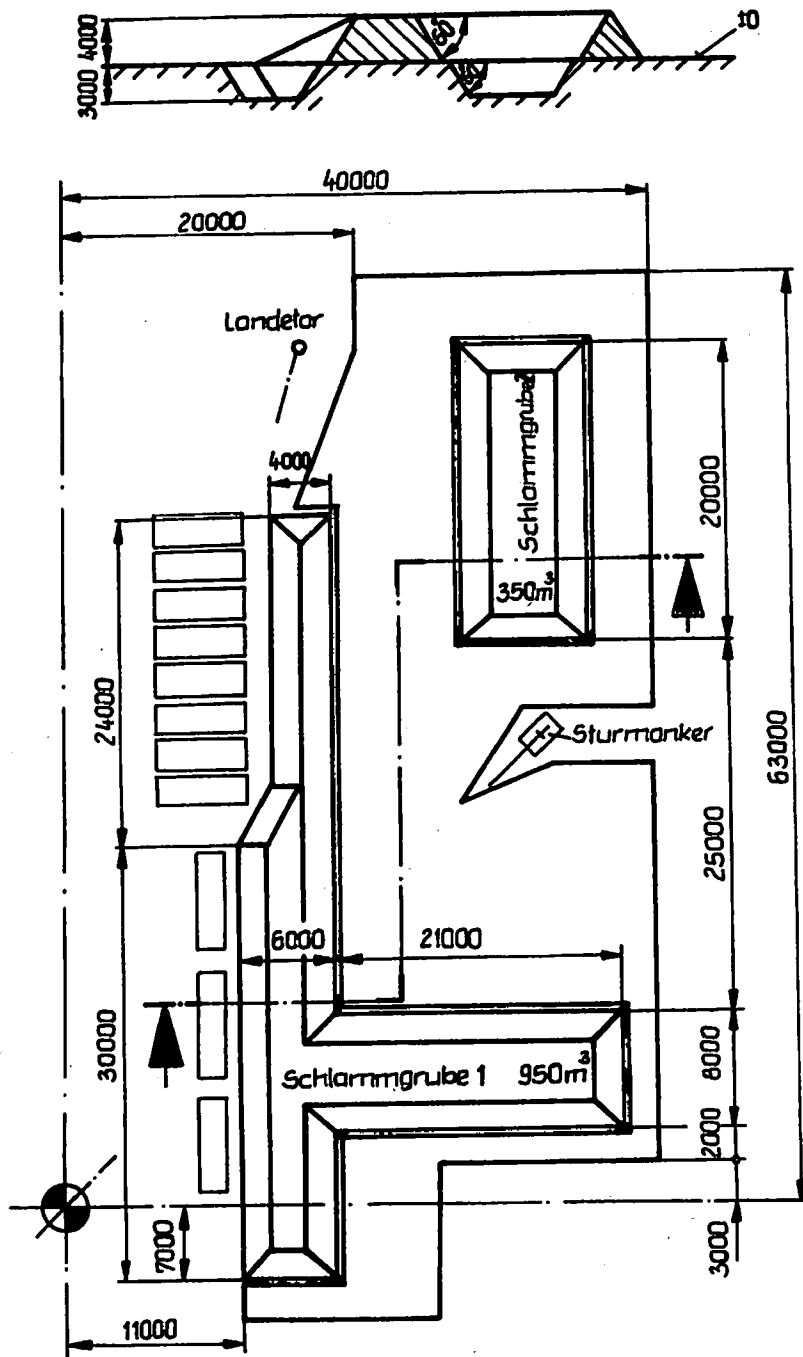


# Schlammgruben für 50-Bohranlagen mit Kanizza - 250 Mast

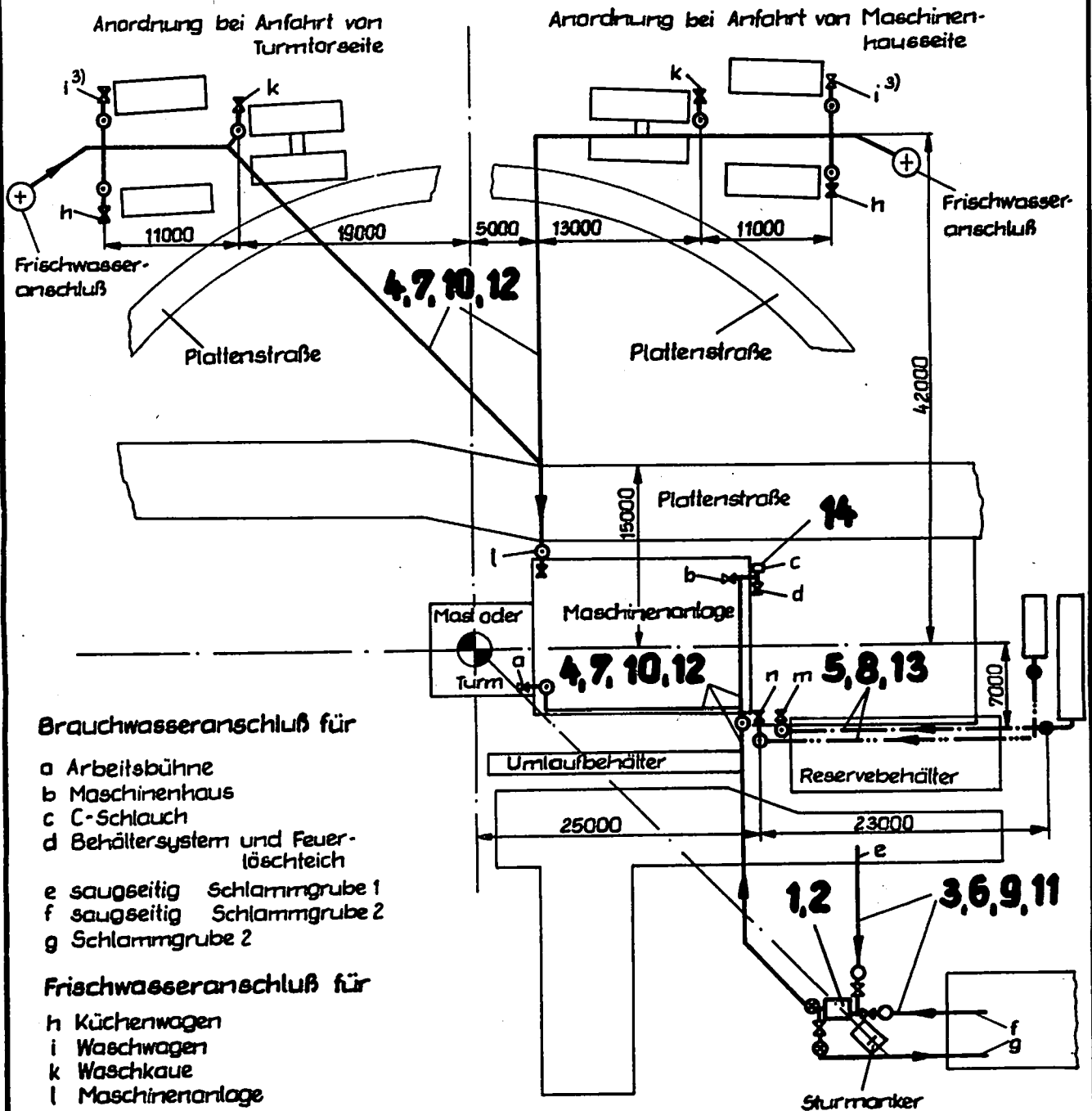
Schnitt um 90° gedreht



# Schlammgruben für 50-Bohranlage mit Profilturm



# Leistungsplan für Bohrplatz der 50-Bohranlage mit Kanizsa-250 Mast oder Profilturm



## Brauchwasseranschluß für

- a Arbeitsbühne
- b Maschinenhaus
- c C-Schlauch
- d Behältersystem und Feuerlöschteich
- e saugseitig Schlammgrube 1
- f saugseitig Schlammgrube 2
- g Schlammgrube 2

## Frischwasseranschluß für

- h Küchenwagen
- i Waschwagen
- k Waschkaue
- l Maschinenanlage

m Dieselkraftstoffleitungsanschluß für Maschinenanlage

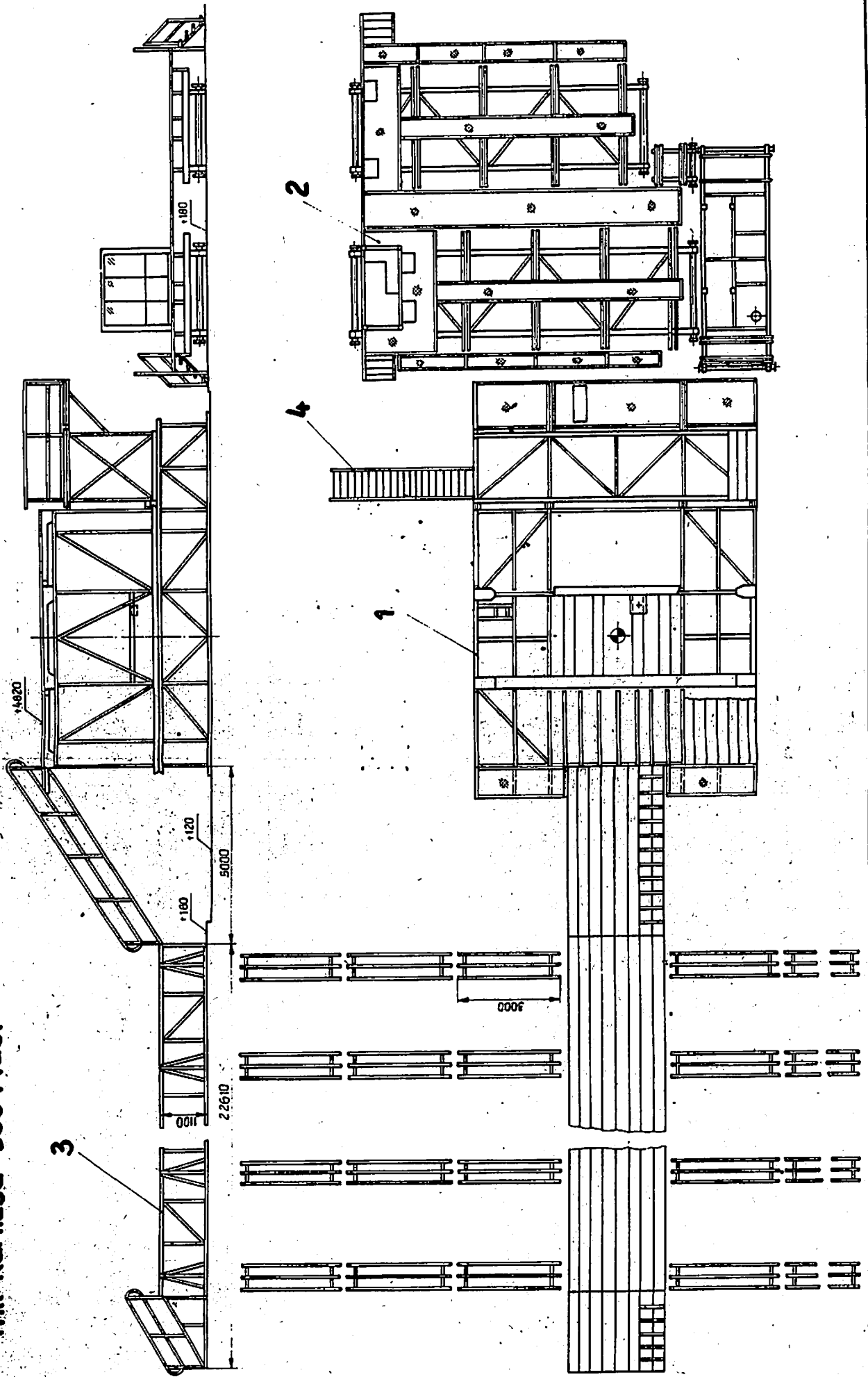
n Ölleitungsanschluß für Maschinenanlage

## Bemerkung

Wasserleitung 900 und Öl- und Dieselkraftstoffleitung 500 tief eingraben

3) nur auf Lehrbohranlagen

# Unterbauten 50 - Bohranlage mit Kanizsa - 250 Mast



# Unterbauten 50-Bohranlage mit Profilturm

