

Deutsche Demokratische Republik	Kreiselpumpen Unterwassermotor-Kreiselpumpen mehrstufig für Brunnen ab NW 250	TGL 23941/08 Gruppe: 135 116

Лопастные насосы ЦЕНТРОБЕЖНЫЕ НАСОСЫ С ПОГРУЖНЫМ ЭЛЕКТРО- ДВИГАТЕЛЕМ многоступенчатые для скважин от номинального диаметра 250	Turbopumps <u>Submersible Centrifugal Pumps</u> Multi Stage for Wells from Nominal Diameter 250
--	---

Deskriptoren: Kreiselpumpe, Unterwassermotorpumpe, mehrstufig

Verbindlich ab 11.1984

Dieser Standard gilt für Pumpen zum Fördern von nichtaggressivem Wasser bis 25°C und festen Beimengungen in Form von Feinsand bis 50g/m³

Maße in mm

Die Gestaltung braucht der bildlichen Darstellung nicht zu entsprechen, nur die angegebenen Maße sind einzuhalten.

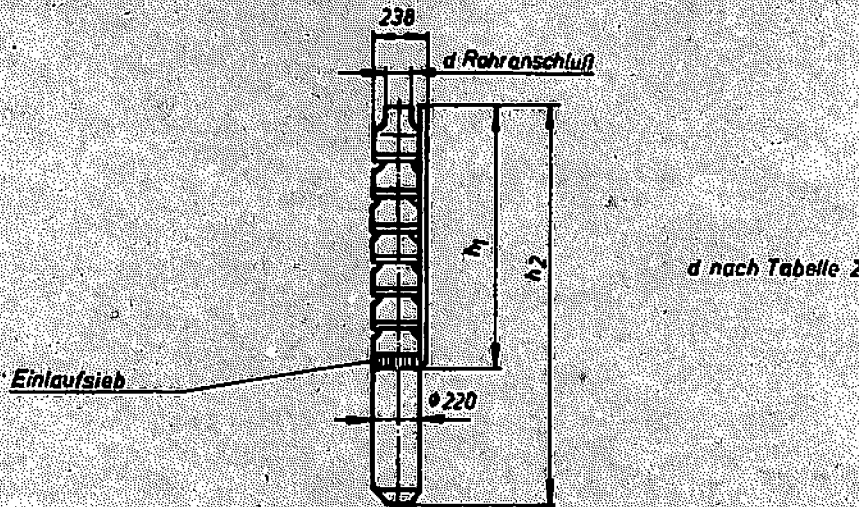


Bild 1

Bezeichnung einer Unterwassermotor-Kreiselpumpe achtstufig der Baureihe KDEG-250 von Baugröße 1:

Unterwassermotor - Kreiselpumpe 8 KDEG-250-1 TGL 23941/08

Tabelle 1

Bau-		Stufenzahl									
reihe	größe	2	3	4	5	6	7	8	9	10	
KDEG-250	1	h ₁						1704	1829	1954	
		h ₂						3078	3253	3378	
	2	h ₁				1404	1524	1684	1824	1964	2104
		h ₂				2718	2968	3108	3388	3578	3718
	3	h ₁	1014	1169	1324	1479	1634	1789			
		h ₂	2208	2483	2748	3043	3248	3353			

Fortsetzung Seite 2 bis 4

Verantwortlich bestätigt: 31.3.1983,

VEB Kombinat Pumpen und Verdichter, Halle

Handwritten signature: Jolla Wierff (FBS-EGG)

Verlag: Verlag für Standardisierung - Bezug: Standardvorsand, 7010 Leipzig, Postfach 1048

Lizenz-Nr. 765 - 349/83 ST 989

Tabelle 2

Bau- reihe	Anzahl der Stufen	volumen- strom	Nenn- förderarbeit, massebezogen (-förderhöhe)		drehzahl	Motor UM220 Motor- nenn- leistung	besten Pumpen- wirkungs- grad	zul. Druck im Druck- stützen	Rohr - anschluss Rohr- gewinde	Masse
			V_n m ³ /h	Y_n J/kg						
KÖEG- 250	1	8	63	1570	(160)	2900	72	3.2 (32)	G4-B	461
		9		1766	(180)					505
		10		1962	(200)					524
	2	5	100	981	(100)	2900	74	3.2 (32)	G5-B	411
		6		1177	(120)					457
		7		1373	(140)					476
		8		1570	(160)					530
		9		1766	(180)					566
		10		1962	(200)					585
		10		1962	(200)					585
	3	2	160	392	(40)	2900	74	2.5 (25)	G6-B	327
		3		589	(60)					375
		4		785	(80)					421
		5		981	(100)					477
		6		1177	(120)					510
		7		1373	(140)					529

Garantietoleranz „gröb“ (A-Bereich) nach TGL 6267104

Werkstoff: Gehäuseteile, Lauf- und Leiträder aus GGL-20 TGL 14 400

Austauschwerkstoffe nach Wahl des Herstellers

Drehrichtung: Linkslauf TGL 6863

Nennspannung: 220, 380, 500 oder 660 V Drehstrom ¹⁾ } bei Bestellung angeben

Einschaltart: Direkt oder Stern- Dreieck

Nennfrequenz: 50 Hz ¹⁾

Schutzgrad: IP-68 nach TGL RGW 247-76 und TGL RGW 778

Betriebsart: S1 nach TGL 20675101 und 102

Einbaulage: senkrecht

Eintauchtiefe: Die Eintauchtiefe ist so zu wählen, daß der Wasserspiegel an der tiefstabgesenkten Stelle nach 2m über der oberen Kante des Einlaufsiebes steht

Rohranschluß: Rohrgewinde nach TGL RGW 1157

Zuverlässigkeit: mittlere Zeit zum ersten Ausfall
mittlere Lebensdauer bis zur Grundinstandsetzung } Kennwerte nach Vereinbarung

Korrosionsschutz: Außenoberflächen mit Grund- und Deckanstrich auf Alkydharzbasis
Gesamtschichtdicke 60µm

Farbe nach Wahl des Herstellers

Konservierung: Innen- und Anschlussflächen temporärer Korrosionsschutz

Technische Liefer- und Abnahmebedingungen nach TGL 6267104

Lieferumfang

Unterwassermotor-Kreiselpumpe mit 5 m langen einadrigen starken Gummischlauchleitungen NSH nach TGL 21805114

Anzahl der Gummischlauchleitungen entsprechend Einschaltart

Anzuschließende mehradrige starke Gummischlauchleitungen NSH nach TGL 21805114 mit Kabelverbindern nach Vereinbarung mit dem Hersteller

¹⁾ andere Nennspannungen und Nennfrequenzen nach Vereinbarung

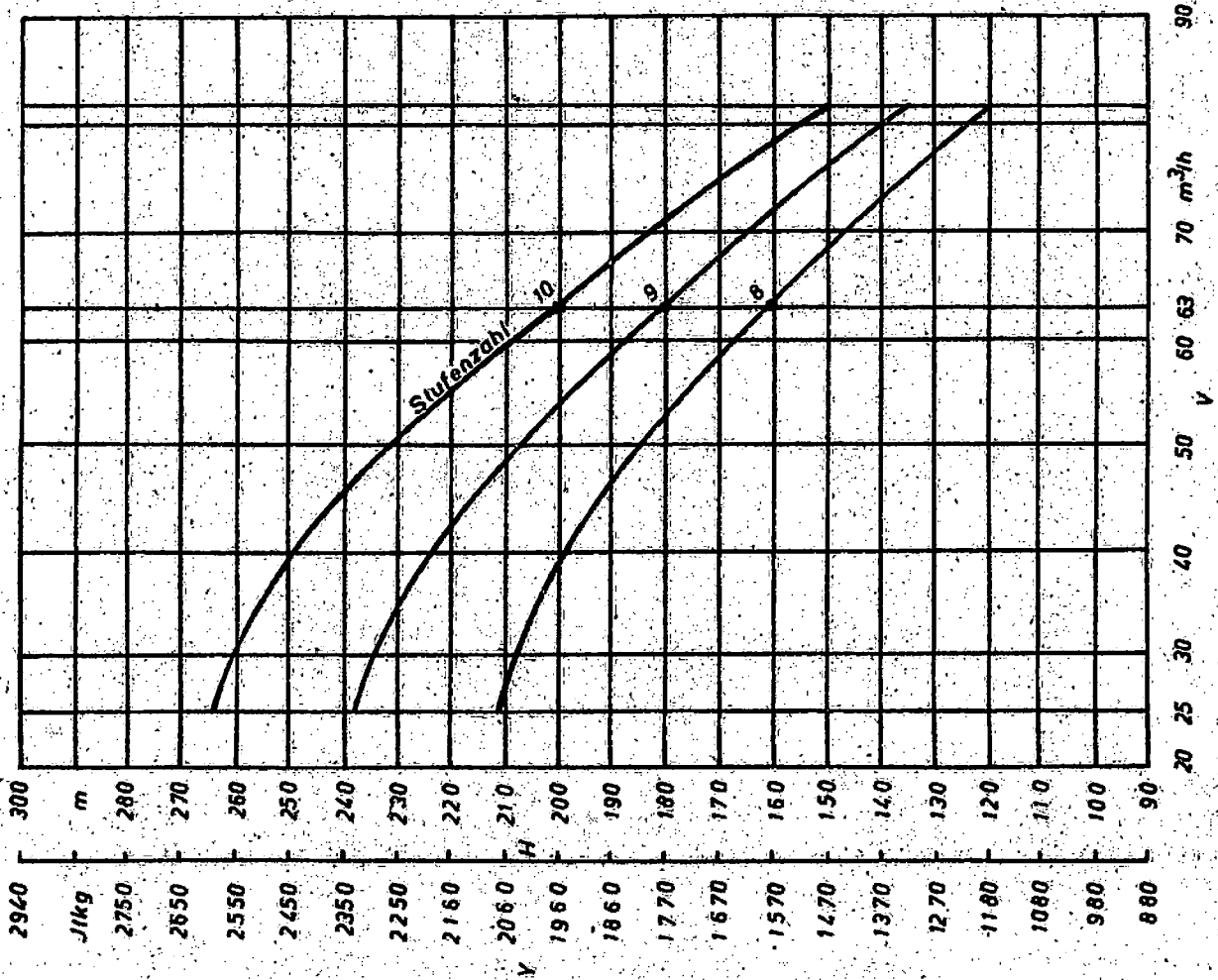


Bild 2 Übersichtskennfeld ²⁾ der Baugröße KDEG-250-1

²⁾ siehe Seite 4

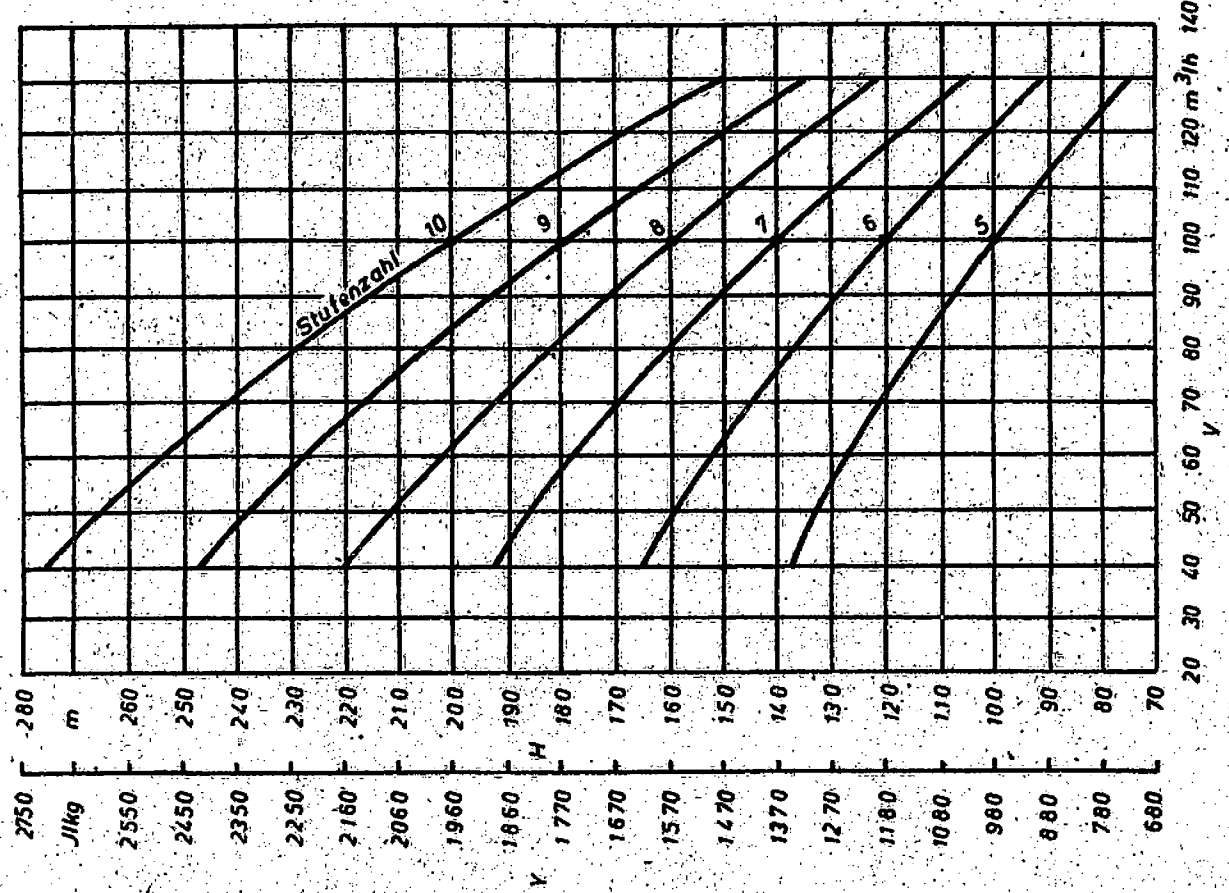


Bild 3 Übersichtskennfeld ²⁾ der Baugröße KDEG-250-2

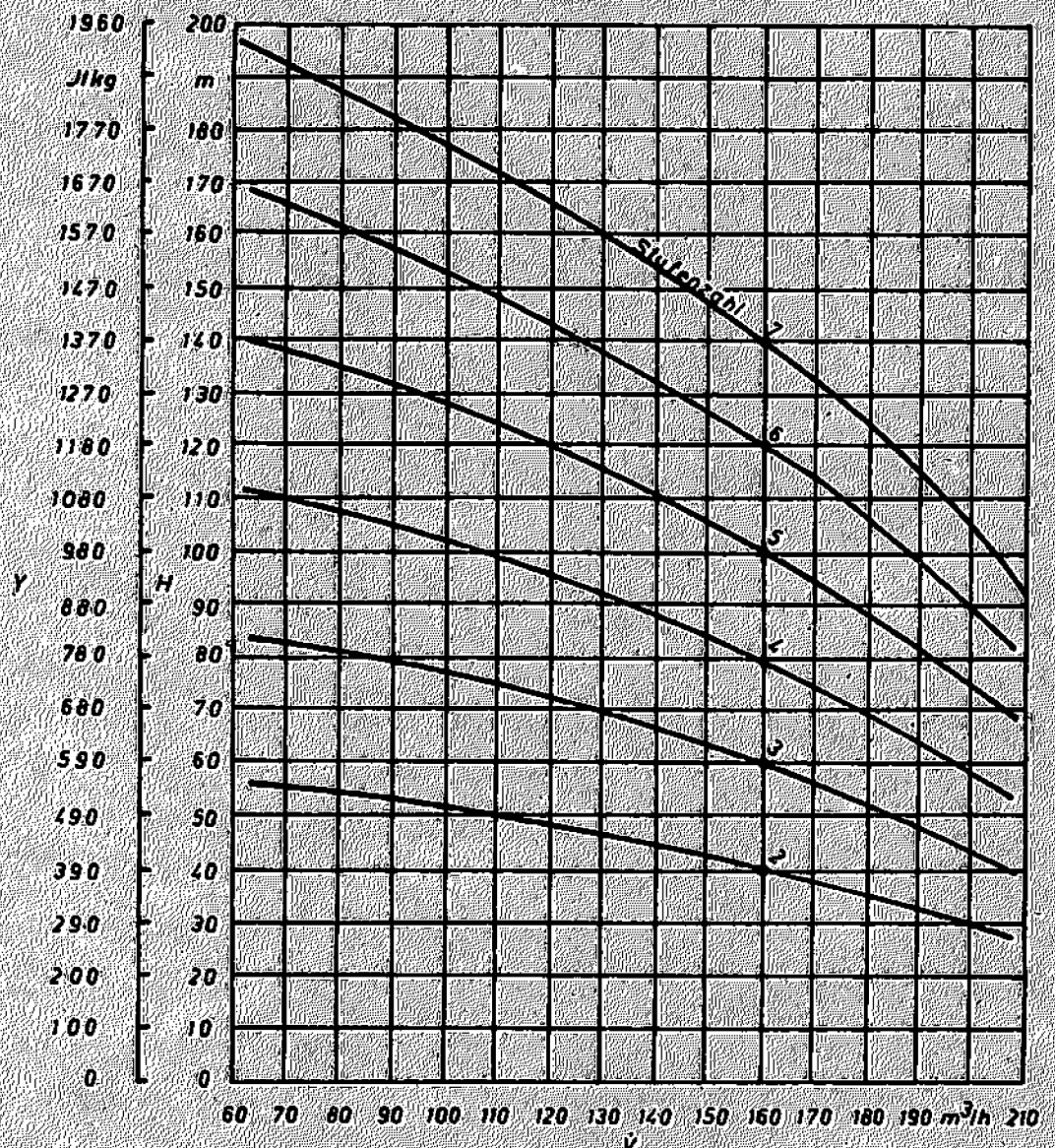


Bild 4 Übersichtskennfeld ²⁾ der Baugröße KEG-250-3

²⁾ bezogen auf Nenndrehzahl der Pumpe nach Tabelle 2
Zulässiger Betriebsbereich von 40% bis 130% des Nennvolumenstromes.

Hinweise

Ersatz für TGL 23941105 Ausg. 7.75
Änderungen gegenüber TGL 23941105: Weiterentwicklung mit geänderter Typenkurzbezeichnung;
Baugrößen und Qualitätsfestlegungen erweitert; redaktionell überarbeitet.

Im vorliegenden Standard ist auf folgende Standards Bezug genommen:
TGL RGW 247-76; TGW RGW 778; TGL RGW 1157; TGL 6267104; TGL 6863; TGL 14 400101; TGL 20675101 und 102; TGL 2180514
Kreisradpumpen, Unterwassermotor-Kreiselpumpen,
mehrstufig, für Brunnen ab NW 150
Kreisradpumpen, Unterwassermotor-Kreiselpumpen,
mehrstufig, für Brunnen ab NW 200

siehe TGL 23941106
siehe TGL 23941107