

Deutsche Demokratische Republik	GEOWISSENSCHAFTLICHE KARTEN, PROFILE, SCHNITTE Schnitte	TGL 23 959 Blatt 9
		Gruppe 973 215
ГЕОЛОГО-НАУЧНЫЕ КАРТЫ, ПРОФИЛИ, РАЗРЕЗЫ Разрезы		GEOLOGICAL MAPS, COLUMNAR AND GEOLOGICAL SECTIONS Geological sections

Nur für den Dienstgebrauch

Verbindlich ab 1. 10. 1972

Dieser Standard gilt nur in Verbindung mit TGL 23 959 Blatt 1.

Maße in mm

Inhaltsverzeichnis	Seite
Übersicht	1
Allgemeines	2
Anordnung des Schnittes	2
Schriftarten und -größen	2
Zuordnung des Schnittes	Tabelle 1 3
Darstellung des Schnittes	Bild 1 4
Positionierung des Schnittes	Bild 2 5
Positionierung des Schnittes Maßstab 1 : 25 000 bis 1 : 200 000	Tabelle 2 6
Einzelchnitte, Schnittkarten	7
Blattschnitt: Staatliche Karten	7
Blattschnitt: Dienstkarten	7
Staatliche Karten, Positionierung der Maßstäbe 1 : 100 000 bis 1 : 1 000 000 Zeichenfeld	Tabelle 3 8
Blattübersicht 1 : 200 000	Bild 3 eingelegt
Blattübersicht 1 : 500 000	Bild 4 eingelegt
Positionierung der Dienstkarten Format A 0 bis A 4 - Breitformat	Tabelle 4 9
Positionierung der Dienstkarten Format A 0 bis A 4 - Hochformat	Tabelle 5 10
Rahmengestaltung der Schnittkarten Hoch- und Breitformat	Bild 5 11

Fortsetzung Seite 2 bis 11

Verantwortlich: Zentrales Geologisches Institut, Berlin
Bestätigt: 29.05 1972 Staatssekretariat für Geologie, Berlin

Allgemeines

Die Gestaltung von Schnitten auf geologischen Karten erfolgt nur bis zum Maßstab 1 : 200 000. Auf Karten kleinerer Maßstäbe entfällt die Darstellung. Geologische Schnitte mit größeren Teufen und größeren Überhöhungsverhältnissen als der zur Verfügung stehende Raum im Kartenrand zuläßt, sind in gesonderten Einzelschnitten bzw. Schnittkarten darzustellen.

Anordnung des Schnittes

Der Schnitt wird unter dem Kartenrand dargestellt. Die max. Länge beträgt 660 mm, die Höhe 70 mm. Eine Darstellung mehrerer Schnitte ist nur dann zulässig, wenn die angegebenen Maße nicht überschritten werden.

Schriftarten und -größen

Bezeichnung	Schriftart	Nr. der Größe	mm
Schnitt 1 - 1'	M 10	8	2,2
1 - 1'	M 10	8	2,2
schematiert	M 11	8	2,2
Himmelsrichtungen (SW)	M 10	8	2,2
Längen- u. Höhenmaßstab m. Zahlen	M 10	8	2,2
Höhenmaßstabszahlen	M 11	6	1,7
Hydrologische Beschriftung	M 13	6	1,7
Geographische Beschriftung	M 10	6	1,7
Geologische Symbole, Namen	M 10	6	1,7

Die Strichdicke für alle Linienelemente beträgt 0,2

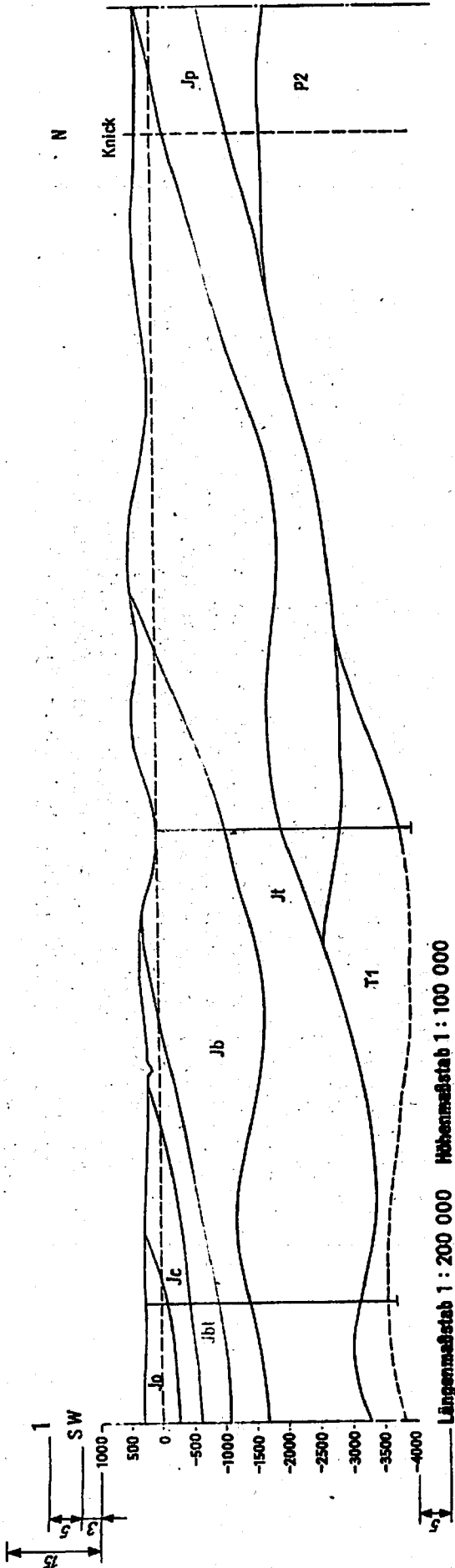
Tabelle 1 Zuordnung des Schnittes

Maßstäbe	1 : 25 000			1 : 50 000			1 : 100 000			1 : 200 000			Bemerkungen
Größe des Blockes	maximal 660 x 70												siehe Bild 2
Zu verwendende Höhenmaßstäbe: 1 = Verhältnis der Überhöhung 2 = Höhenmaßstab 3 = Einteilung des Höhenmaßstabes (m)	1	2	3	1	2	3	1	2	3	1	2	3	
	1 : 1	1 : 25 000	100	1 : 1	1 : 50 000	200	1 : 1	1 : 100 000	500	1 : 1	1 : 200 000	1000	
	25 : 1	1 : 10 000	50	2 : 1	1 : 25 000	100	2 : 1	1 : 50 000	200	2 : 1	1 : 100 000	500	
	5 : 1	1 : 5 000	20	5 : 1	1 : 10 000	50	4 : 1	1 : 40 000	100	4 : 1	1 : 50 000	200	
	10 : 1	1 : 2 500	10	10 : 1	1 : 5 000	20	5 : 1	1 : 25 000	100	5 : 1	1 : 40 000	200	
							10 : 1	1 : 20 000	50	8 : 1	1 : 25 000	100	
										10 : 1	1 : 20 000	100	
Sonstige Festlegungen:	<ol style="list-style-type: none"> 1. Bezeichnung des Schnittes: Geologischer Schnitt 1 - 1' (2 - 2' usw.) 2. Längenmaßstab = Maßstab der Karte 3. Höhenmaßstab ist an beiden Endpunkten des Schnittes anzubringen und entsprechend der gewählten Überhöhung zu beziffern 4. Bezugshöhe: NH 5. Bei geknickten Schnitten sind die Knickpunkte im Schnittverlauf zu kennzeichnen 6. Bezeichnung der Endpunkte der Schnitte: 1 - 1', 2 - 2', 3 - 3' usw. mit Abkürzung der Himmelsrichtung (Norden = N, O = Osten, S = Süden, W = Westen) versehen 7. Geologische Schnitte mit größeren Teufen und größeren Überhöhungsverhältnissen, deren Darstellung der zur Verfügung stehende Raum im Kartenrand nicht zuläßt, sind in geologischen Schnittkarten darzustellen 8. Die Beschriftung besonderer Gegebenheiten auf der Erdoberfläche kann erfolgen, wenn die Raumverhältnisse es zulassen und die Aussagefähigkeit erhöht wird 9. Alle geologischen Begriffe und Bezeichnungen sind parallel zur Höhenbezugslinie zu setzen 												Das Beziffern des Schnittes erfolgt von Süd nach Nord und von West nach Ost

Schrift: siehe Seite 2

Muster: siehe Bild 1

Geologischer



Längenssstab 1 : 200 000 Höhenstab 1 : 100 000

Schnitt 1-1

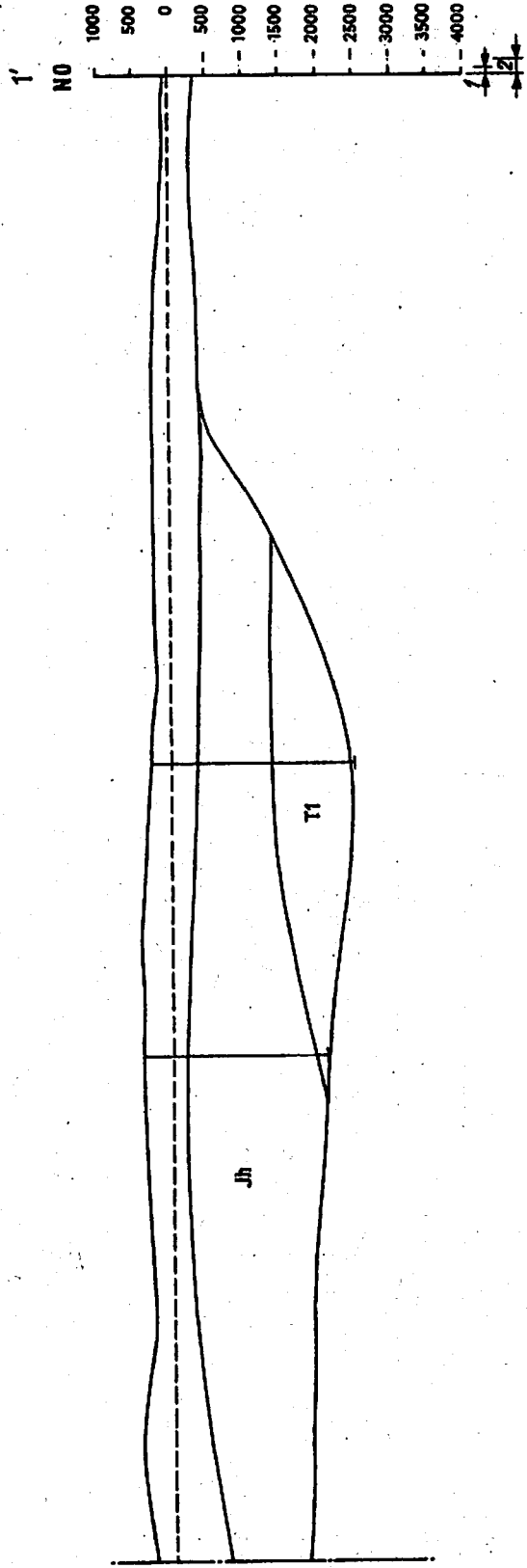


Bild 1 Darstellung des Schnittes

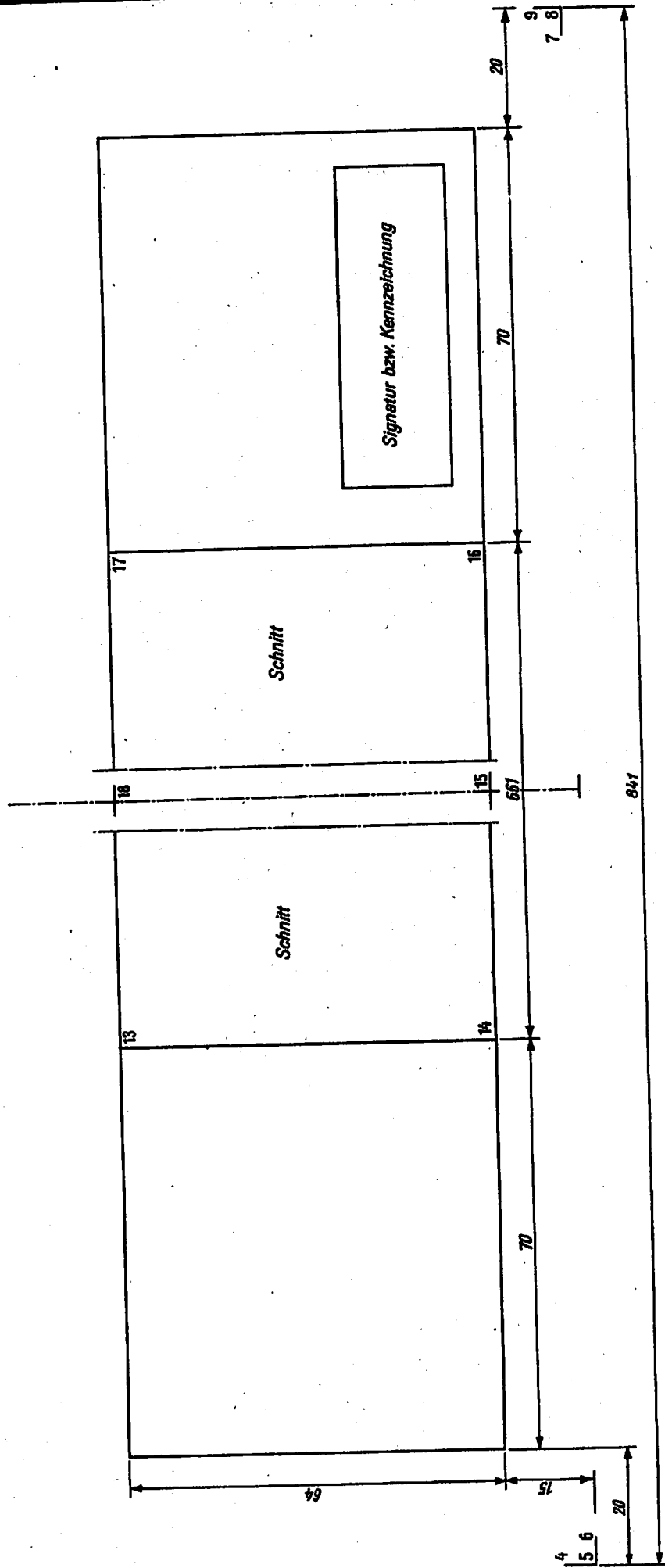


Bild 2 Positionierung des Schnittes

Tabelle 2 Positionierung des Schnittes
 Maßstab 1 : 25 000 bis 1 : 200 000

Pkt.	y	x
Positionierung des Kartenblattes A 1		
1	594,0	5,0
2	594,0	0,0
3	589,0	0,0
4	5,0	0,0
5	0,0	0,0
6	0,0	5,0
7	0,0	836,0
8	0,0	841,0
9	5,0	841,0
10	589,0	841,0
11	594,0	841,0
12	594,0	836,0
Blockpositionierung des Schnittes		
13	79,0	90,0
14	15,0	90,0
15	15,0	420,5
16	15,0	751,0
17	79,0	751,0
18	79,0	420,5

Einzelschnitte, Schnittkarten

Die Anfertigung von Einzelschnitten bzw. ganzer Schnittkarten erfolgt entsprechend der jeweiligen Aufgabenstellung.

Im Standard werden nur die äußere Form der Einzelschnitte, (siehe Bild 1 und Bild 2) der Blattschnitt, das Zeichenfeld und der Titel geregelt.

Blattschnitt: - Staatliche Karten -

Einzelschnitte oder Schnittkarten im Maßstab 1 : 25 000 bis 1 : 200 000, 1 : 500 000 und 1 : 1 000 000 können im Blattschnitt des Kartenmaßstabes (Positionierung der Eckpunkte für den Maßstab 1 : 100 000 und 1 : 200 000, siehe TGL 23 959 Blatt 4, Tabelle 2 und Tabelle 3; für den Maßstab 1 : 500 000, siehe TGL 23 959 Blatt 5, Tabelle 2), aber auch im Blattschnitt des gesamten Zeichenfeldes angefertigt werden.

Blattschnitt: - Dienstkarten -

Einzelschnitte oder Schnittkarten können im Blattschnitt des Kartenmaßstabes oder in einem Format der A-Reihe (A 0 bis A 4) angefertigt werden.

Tabelle 3 Staatliche Karten, Positionierung der Maßstäbe 1 : 100 000 bis 1 : 1 000 000
Zeichenfeld

Einblattausgabe DDR 1 : 1 000 000			1 : 500 000			Einblattausgabe DDR 1 : 500 000	1 : 200 000 1 : 100 000		
Pkt.	y	x	Pkt.	y	x		Pkt.	y	x
1	660,0	5,0	1	594,0	5,0	siehe TGL 23 959 Blatt 5	1	594,0	5,0
2	660,0	0,0	2	594,0	0,0		2	594,0	0,0
3	655,0	0,0	3	589,0	0,0		3	589,0	0,0
4	5,0	0,0	4	5,0	0,0		4	5,0	0,0
5	0,0	0,0	5	0,0	0,0		5	0,0	0,0
6	0,0	5,0	6	0,0	5,0		6	0,0	5,0
7	0,0	515,0	7	0,0	836,0		7	0,0	836,0
8	0,0	520,0	8	0,0	841,0		8	0,0	841,0
9	5,0	520,0	9	5,0	841,0		9	5,0	841,0
10	655,0	520,0	10	589,0	841,0		10	589,0	841,0
11	660,0	520,0	11	594,0	841,0		11	594,0	841,0
12	660,0	515,0	12	594,0	836,0		12	594,0	836,0
13	582,0	10,0	13	v ¹⁾	20,0		13	v	20,0
14	18,0	10,0	14	67,0	20,0		14	132,0	20,0
19	18,0	510,0	15	67,0	821,0		15	132,0	821,0
20	582,0	510,0	16	v	821,0		16	v	821,0

¹⁾ v-Koordinaten sind verschieden für jedes Kartenblatt

GEOLOGISCHE KARTE DER DEUTSCHEN DEMOKRATISCHEN REPUBLIK

KARTE OHNE QUARTÄRE BILDUNGEN
Schichtkarte

M. 33-II (Fichtenwalde)

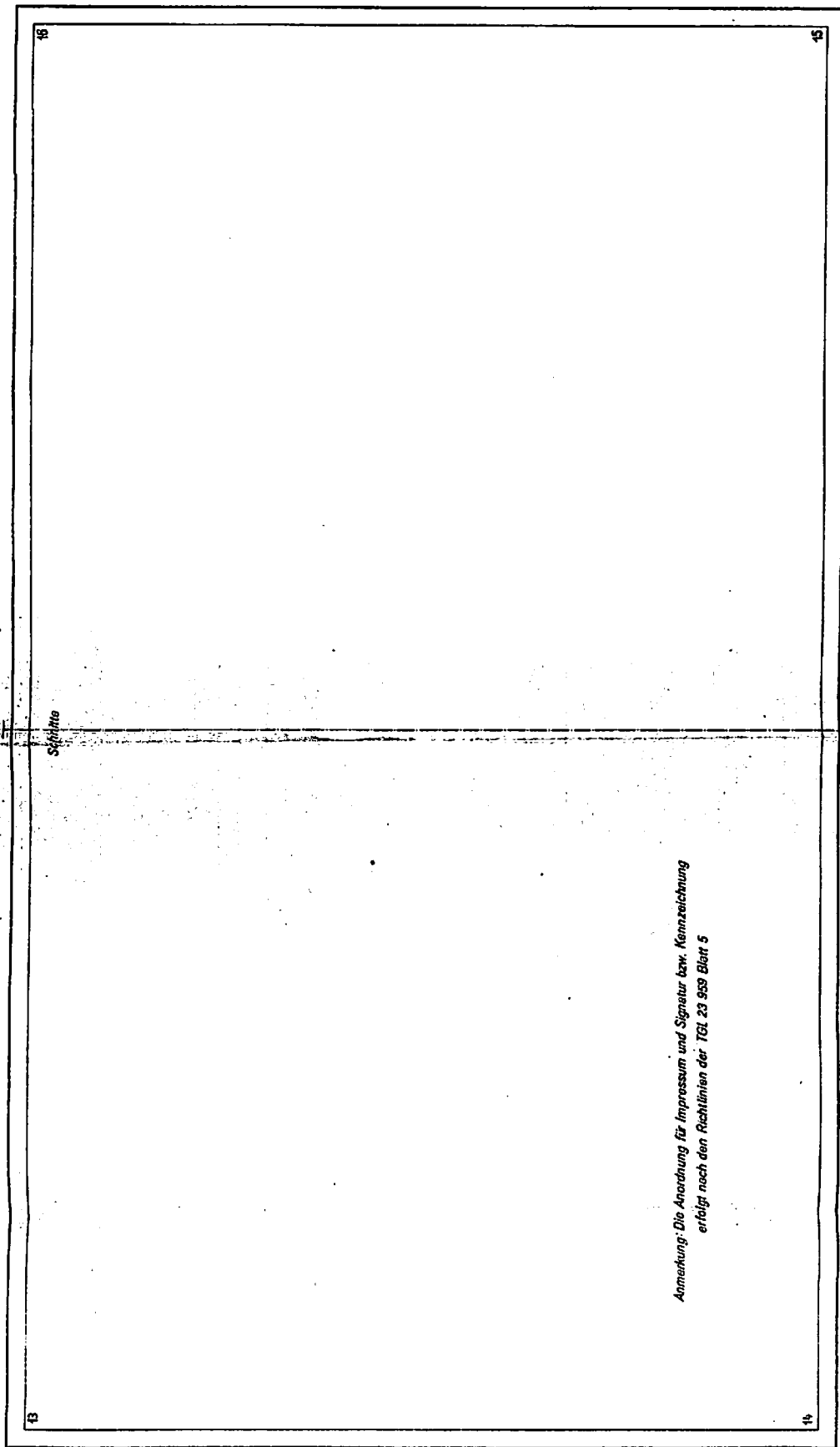
Schicht

Anmerkung: Die Anordnung für Impressum und Signatur bzw. Kennzeichnung erfolgt nach den Richtlinien der TGL 2359 Blatt 4

1:200 000

GEOLOGISCHE KARTE DER DEUTSCHEN DEMOKRATISCHEN REPUBLIK

METALLOGENETISCHE KARTE - Schnittkarte



Anmerkung: Die Anordnung für Impressum und Signatur bzw. Kennzeichnung erfolgt nach den Richtlinien der TGL 23 959 Blatt 5

1:500 000

Tabelle 4 Positionierung der Dienstkarten Format A 0 bis A 4 - Breitformat

Punkt	A 0		A 1		A 2		A 3		A 4	
	x	y	x	y	x	y	x	y	x	y
1	5	841	5	594	5	420	5	297	5	210
2	0	841	0	594	0	420	0	297	0	210
3	0	836	0	589	0	415	0	292	0	205
4	0	5	0	5	0	5	0	5	0	5
5	0	0	0	0	0	0	0	0	0	0
6	5	0	5	0	5	0	5	0	5	0
7	1184	0	836	0	589	0	415	0	292	0
8	1189	0	841	0	594	0	420	0	297	0
9	1189	5	841	5	594	5	420	5	297	5
10	1189	836	841	589	594	415	420	292	297	205
11	1189	841	841	594	594	420	420	297	297	210
12	1184	841	836	594	589	420	415	297	292	210
13	1159	811	821	574	584	410	415	292	292	190
14	30	811	30	574	20	410	20	292	5	190
15	30	30	30	20	20	10	20	5	5	5
16	1159	30	821	20	584	10	415	5	292	5
17	994	170	656	160	419 459	150 118	290 327	113 80	204	80
18	994	30	656	20	419 459	10 10	290 327	5 5	204	5
19	1159	170	821	160	584 584	150 118	415 415	113 80	292	80

Tabelle 5 Positionierung der Dienstkarten Format A 0 bis A 4 - Hochformat

Punkt	A 0		A 1		A 2		A 3		A 4	
	x	y	x	y	x	y	x	y	x	y
1	5	1189	5	841	5	594	5	420	5	297
2	0	1189	0	841	0	594	0	420	0	297
3	0	1184	0	836	0	589	0	415	0	292
4	0	5	0	5	0	5	0	5	0	5
5	0	0	0	0	0	0	0	0	0	0
6	5	0	5	0	5	0	5	0	5	0
7	836	0	589	0	415	0	292	0	205	0
8	841	0	594	0	420	0	297	0	210	0
9	841	5	594	5	420	5	297	5	210	5
10	841	1184	594	836	420	589	297	415	210	292
11	841	1189	594	841	420	594	297	420	210	297
12	836	1189	589	841	415	594	292	420	205	297
13	30	1159	30	821	20	584	20	415	20	292
14	30	30	30	20	20	10	20	5	20	5
15	811	30	574	20	410	10	292	5	205	5
16	811	1159	574	821	410	584	292	415	205	292
17	646	170	409	160	245	150	167	113	117	80
18	646	30	409	20	285	118	204	80	117	5
19	811	170	574	160	410	118	292	113	205	80

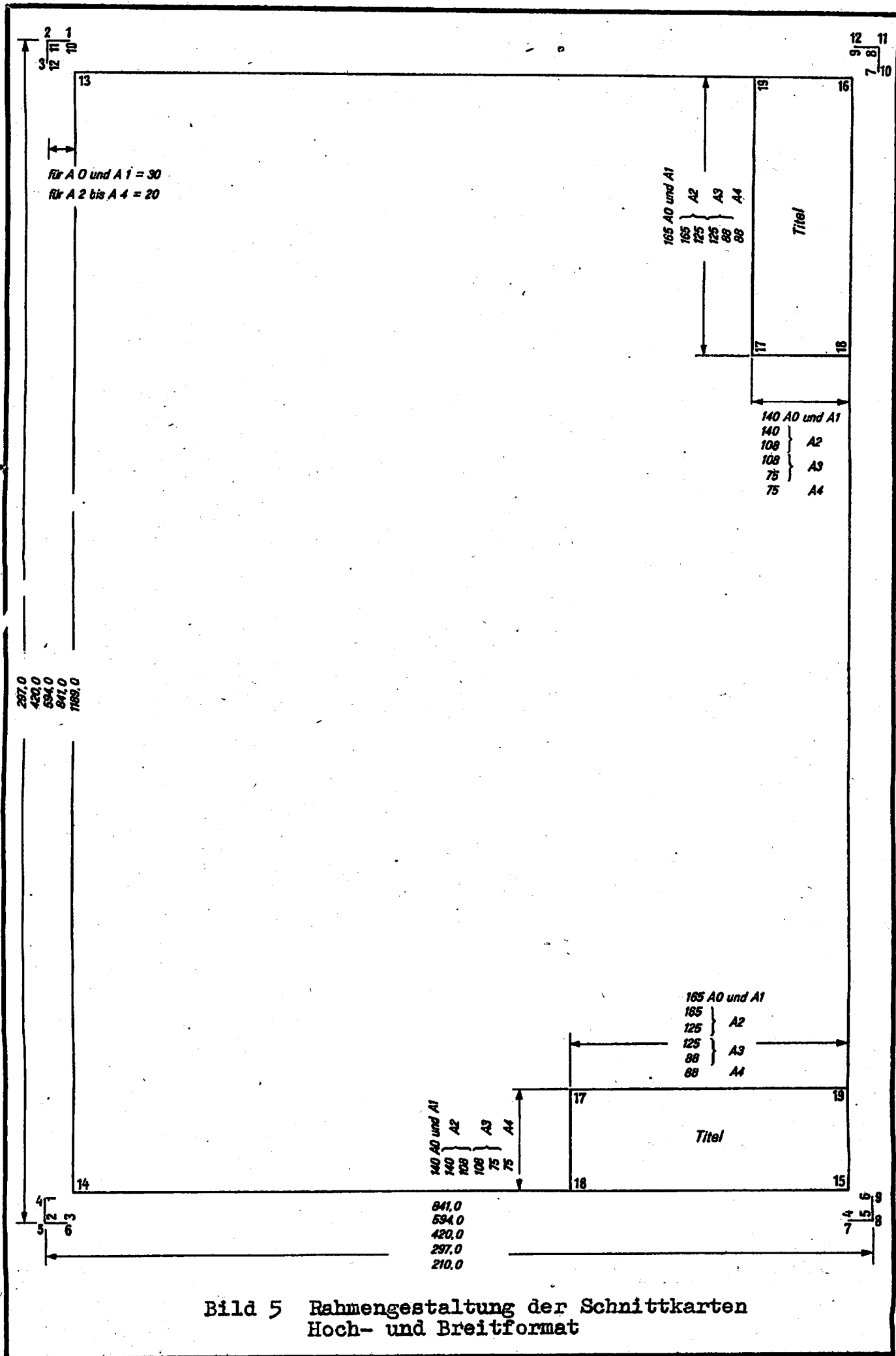


Bild 5 Rahmengestaltung der Schnittkarten Hoch- und Breitformat