

Deutsche Demokratische Republik	Geologie KORNGRÖSSEN VON SANDEN UND KIESEN Schätzung	TGL 34337
		Gruppe 973 213

Геология КРУПНОСТЬ ЗЕРЕН В ПЕСКАХ И В ГРАВИЯХ Оценка	Geology GRAIN SIZES OF SANDS AND GRAVELS Estimation
---	---

Deskriptoren: Geologie; Korngroesse

Verbindlich ab 1. 1. 1984

Grundsätze und Forderungen

Das zu bestimmende Probematerial ist auf eine ebene Fläche zu bringen und auszustreichen. Durch Vergleich mit den auf den Bildern dargestellten Korngemischen ist eine verbale Ansprache oder Schätzung der Korngrößenanteile durchzuführen. Eine Genauigkeit von 10 % ist anzustreben. Für die verbale Ansprache gilt bis zu 10 % Anteile die Bezeichnung "schwach", > 10 % bis 30 % "mäßig" und > 30 % "stark". Die Ansprache hat die Hauptkomponente (> 50 %) sowie die Beimengungen in der Reihenfolge stark, mäßig, schwach zu unterscheiden. Bei verbaler Ansprache ist ein Zusammenfassen der Nebenkomponten, sofern sie in der Korngröße nebeneinander liegen und zu einem Kornbereich (Sand oder Kies) gehören, möglich (z. B. mäßig feinkiesig, mäßig mittelkiesig oder stark fein- bis mittelkiesig).

Die Bilder 1 bis 24 sind Bestandteil des verbindlichen Teils des Standards.

Die dem Standard beiliegende Millimeterfolie kann als Hilfsmittel zur Korngrößenbestimmung benutzt werden.

Hinweise

Geologie; Sedimentgesteine; Petrographische Gesteinsbezeichnungen siehe TGL 23950/01

-; Bezeichnung von Korngrößenklassen; Lockergesteine, klastische silikatische Sedimentite siehe TGL 23984

Fortsetzung Seite 2 bis 25

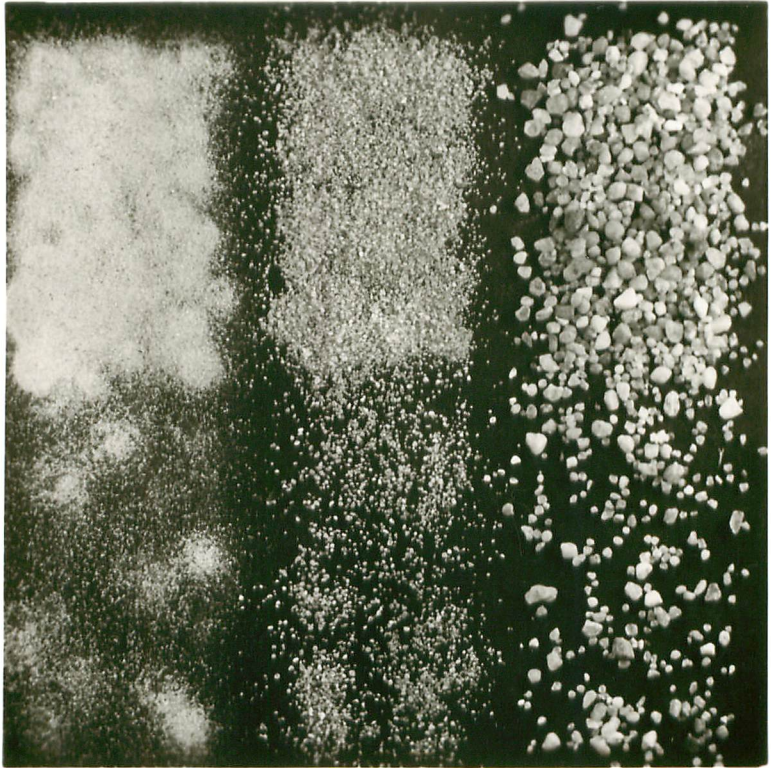
Verantwortlich: VEB Kombinat Geologische Forschung und Erkundung, Halle

Bestätigt: 28.6.1983 Ministerium für Geologie, Berlin

Feinsand

Mittelsand

Grobsand



0 10 20 30 40 50 60 70 80 90 100 mm

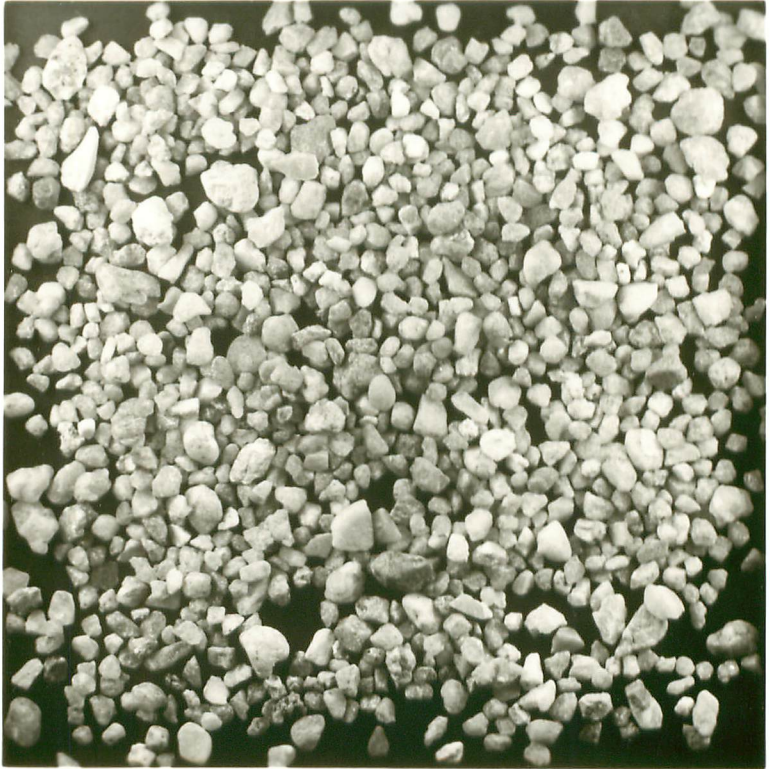
> 0,063 bis 0,2 mm

> 0,2 bis 0,63 mm

> 0,63 bis 2,0 mm

Bild 1

Feinkies



0 10 20 30 40 50 60 70 80 90 100 mm

> 2,0 bis 6,3 mm

Bild 2

Mittelkies



0 10 20 30 40 50 60 70 80 90 100 mm

> 6,3 bis 20,0 mm

Bild 3

Grobkies



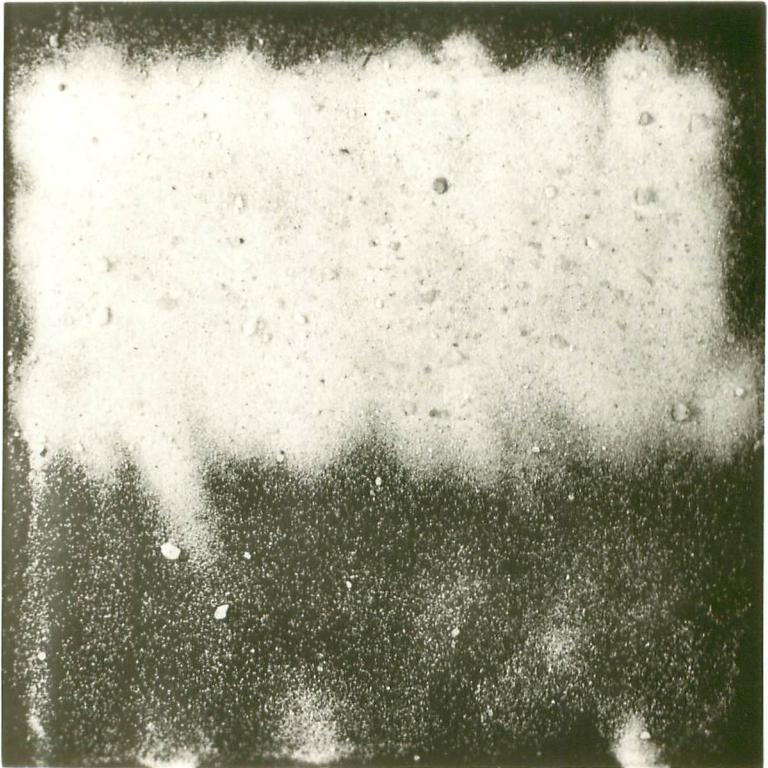
0 10 20 30 40 50 60 70 80 90 100 mm

> 20,0 bis 63,0 mm

Bild 4

Feinsand

schwach mittel- und grobsandig



0 10 20 30 40 50 60 70 80 90 100 mm

Kornanteile

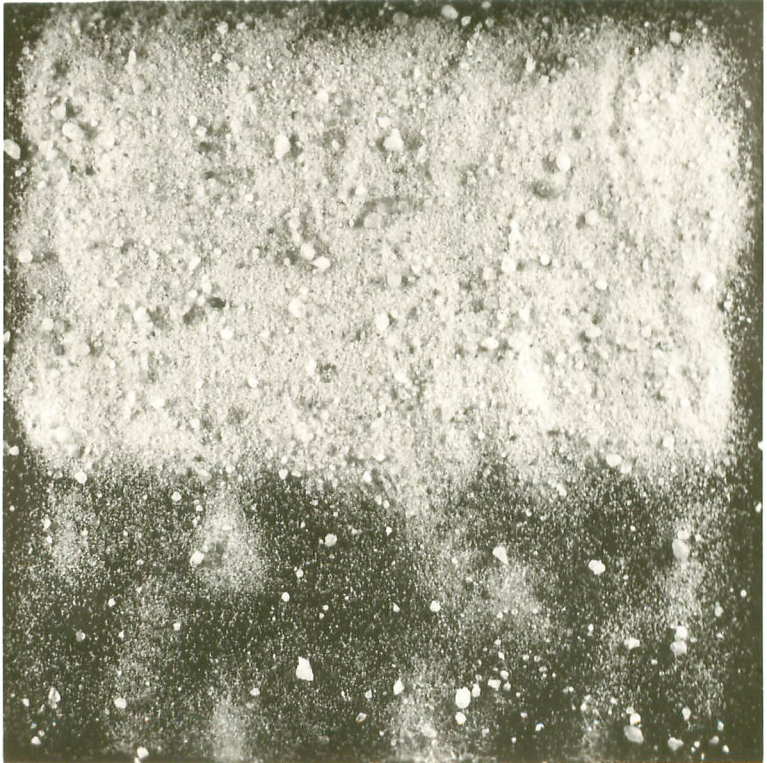
90 % Feinsand

10 % Mittel- und Grobsand

Bild 5

Feinsand

mäßig mittelsandig und mäßig grobsandig



0 10 20 30 40 50 60 70 80 90 100 mm

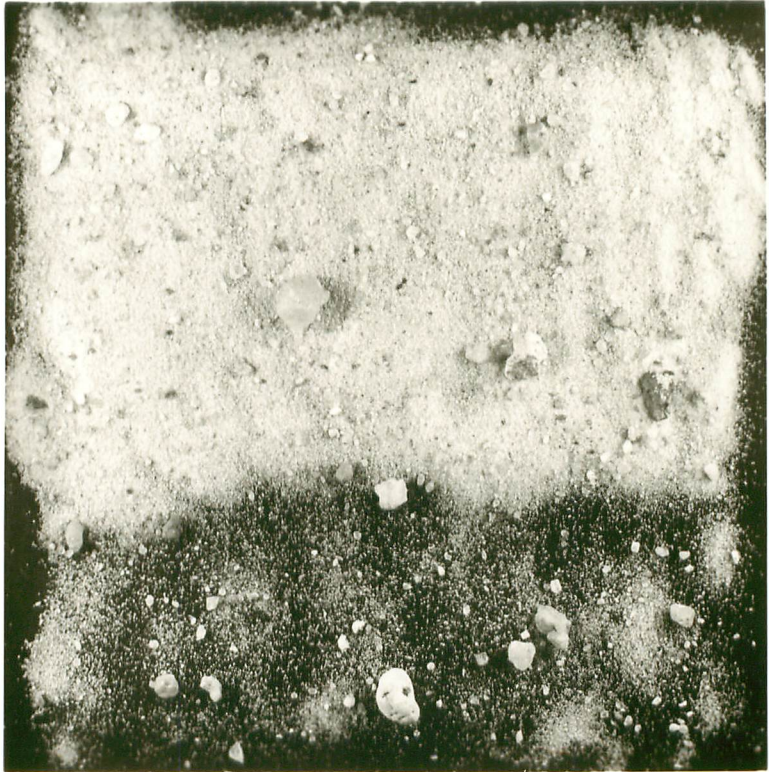
Kornanteile

60 % Feinsand
20 % Mittelsand
20 % Grobsand

Bild 6

Feinsand

mäßig mittelsandig, schwach grobsandig, schwach feinkiesig



0 10 20 30 40 50 60 70 80 90 100 mm

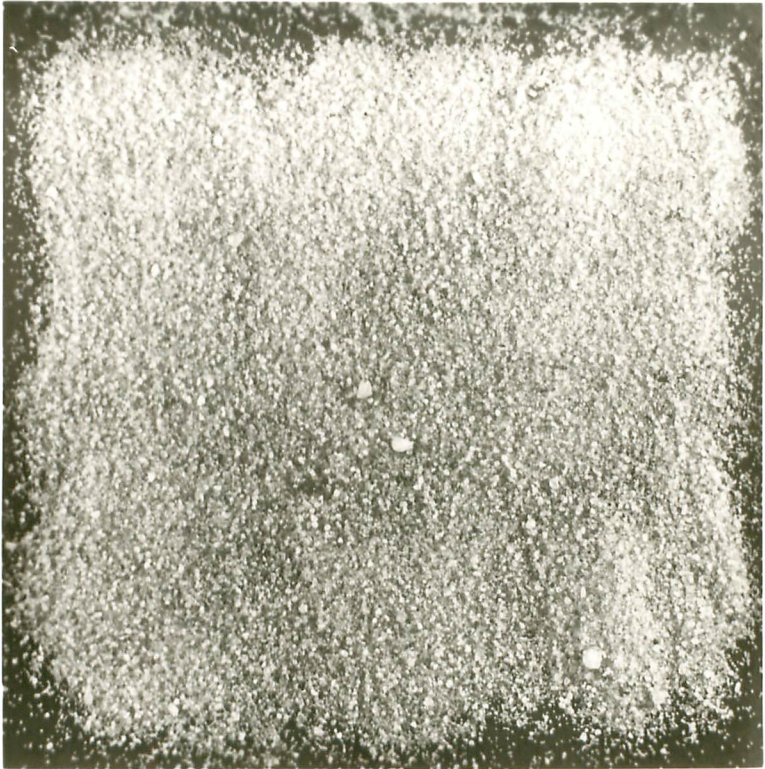
Kornanteile

- 60 % Feinsand
- 20 % Mittelsand
- 10 % Grobsand
- 10 % Feinkies

Bild 7

Mittelsand

schwach feinsandig, schwach grobsandig



0 10 20 30 40 50 60 70 80 90 100 mm

Kornanteile

80 % Mittelsand

10 % Feinsand

10 % Grobsand

Bild 8

Mittelsand

mäßig grobsandig, schwach feinsandig



0 10 20 30 40 50 60 70 80 90 100 mm

Kornanteile

60 % Mittelsand

30 % Grobsand

10 % Feinsand

Bild 9

Mittelsand

mäßig grobsandig, schwach feinsandig, schwach feinkiesig



0 10 20 30 40 50 60 70 80 90 100 mm

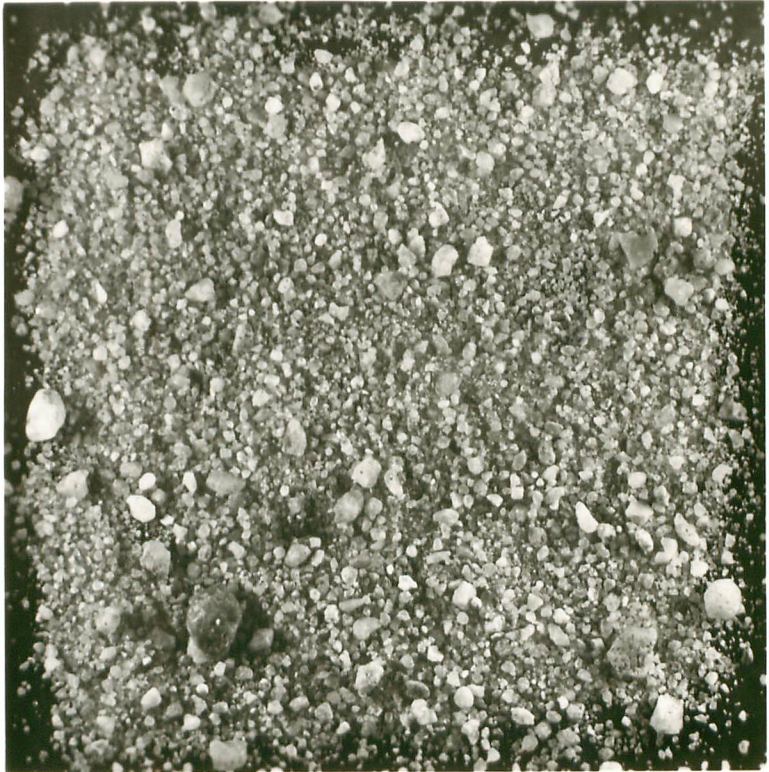
Kornanteile

- 60 % Mittelsand
- 20 % Grobsand
- 10 % Feinsand
- 10 % Feinkies

Bild 10

Grobsand

mäßig mittelsandig, schwach feinkiesig



0 10 20 30 40 50 60 70 80 90 100 mm

Kornanteile

60 % Grobsand

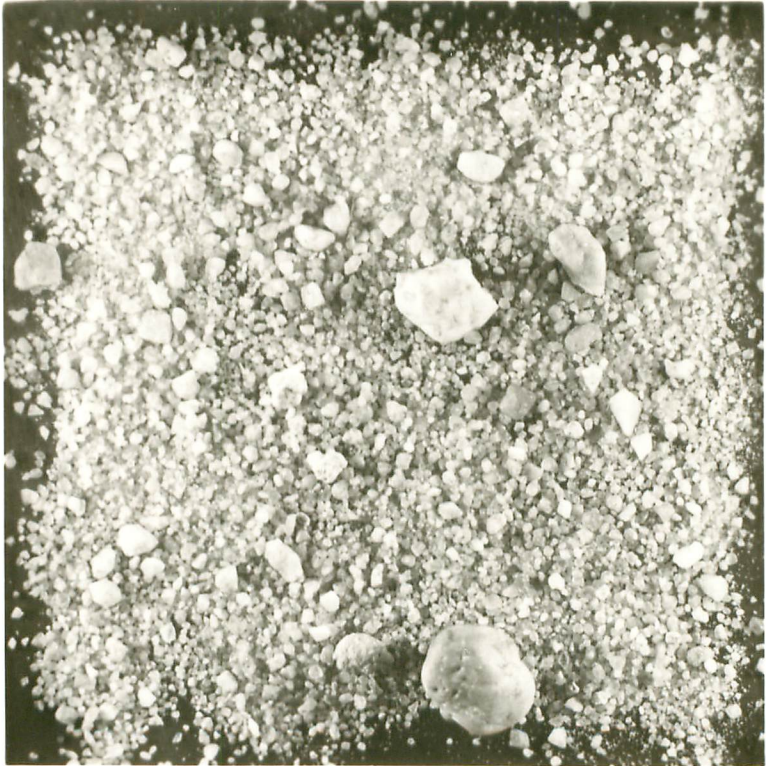
30 % Mittelsand

10 % Feinkies

Bild 11

Grobsand

mäßig fein- und mittelkiesig, schwach fein- und mittelsandig



0 10 20 30 40 50 60 70 80 90 100 mm

Kornanteile

70 % Grobsand

20 % Fein- und Mittelkies

10 % Fein- und Mittelsand

Bild 12

Grobsand

mäßig feinkiesig, schwach mittelsandig, schwach mittelkiesig



0 10 20 30 40 50 60 70 80 90 100 mm

Kornanteile

- 60 % Grobsand
- 20 % Feinkies
- 10 % Mittelsand
- 10 % Mittelkies

Bild 13

Grobsand

mäßig fein- bis grobkiesig, schwach mittelsandig



0 10 20 30 40 50 60 70 80 90 100 mm

Kornanteile

60 % Grobsand

30 % Fein- bis Grobkies

10 % Mittelsand

Bild 14

Feinkies

mäßig mittel- und grobkiesig, schwach mittel- und grobsandig



0 10 20 30 40 50 60 70 80 90 100 mm

Kornanteile

70 % Feinkies

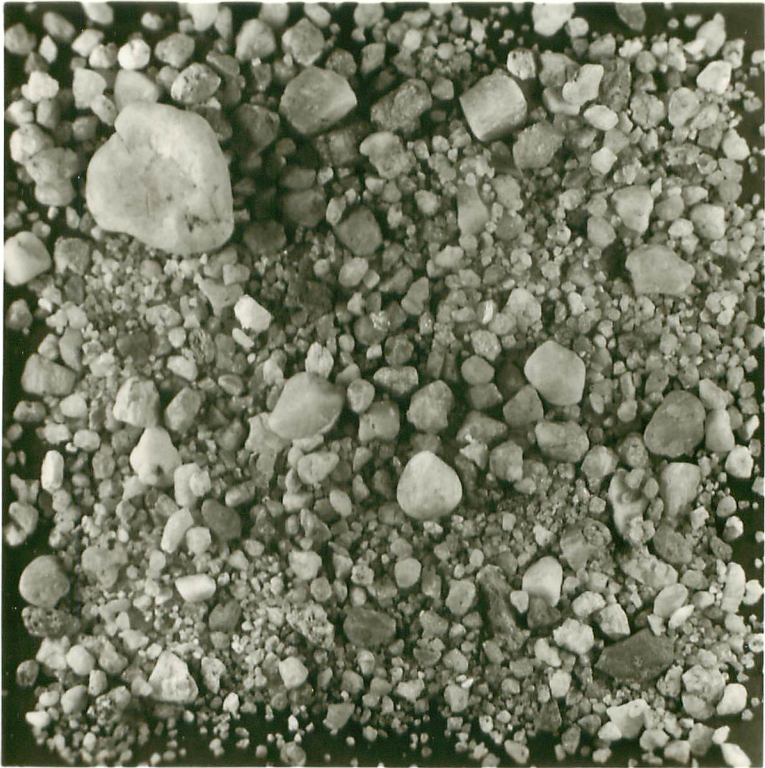
20 % Mittel- und Grobkies

10 % Mittel- und Grobsand

Bild 15

Feinkies

mäßig grobsandig, schwach mittelkiesig



Kornanteile

60 % Feinkies

30 % Grobsand

10 % Mittelkies

Bild 16

Feinkies

mäßig mittel- und grobkiesig, schwach grobsandig



0 10 20 30 40 50 60 70 80 90 100 mm

Kornanteile

60 % Feinkies

30 % Mittel- und Grobkies

10 % Grobsand

Bild 17

Feinkies

stark mittel- und grobkiesig, schwach grobsandig



0 10 20 30 40 50 60 70 80 90 100 mm

Kornanteile

50 % Feinkies

40 % Mittel- und Grobkies

10 % Grobsand

Bild 18

Mittelkies

mäßig grobkiesig, schwach grobsandig, schwach feinkiesig



0 10 20 30 40 50 60 70 80 90 100 mm

Kornanteile

60 % Mittelkies

20 % Grobkies

10 % Grobsand

10 % Feinkies

Bild 19

Mittelkies

stark grobsandig, schwach grobkiesig



0 10 20 30 40 50 60 70 80 90 100 mm

Kornanteile

50 % Mittelkies

40 % Grobsand

10 % Grobkies

Bild 20

Mittelkies

mäßig grobkiesig, schwach feinkiesig



0 10 20 30 40 50 60 70 80 90 100 mm

Kornanteile

60 % Mittelkies

30 % Grobkies

10 % Feinkies

Bild 21

Grobkies

mäßig mittelkiesig, schwach feinkiesig



0 10 20 30 40 50 60 70 80 90 100 mm

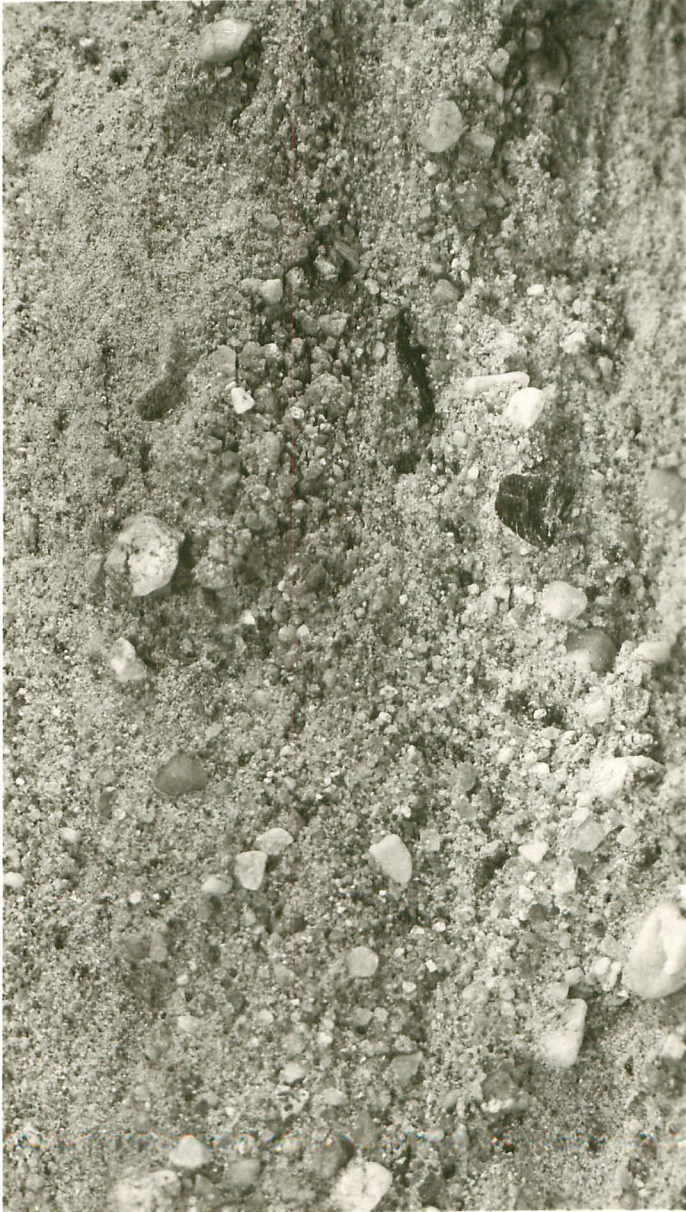
Kornanteile

60 % Grobkies

30 % Mittelkies

10 % Feinkies

Bild 22



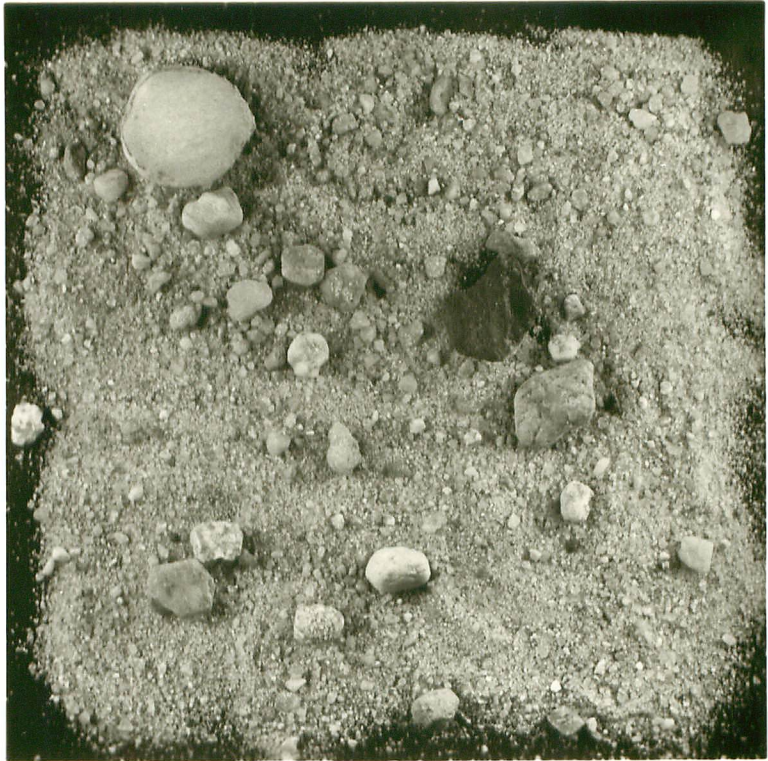
0 10 20 30 40 50 60 70 80 90 100 110 120 130 140 150 160 mm

Natürliches Korngemisch am Stoß

Bild 23

Mittel- und Grobsand

mäßig feinsandig, schwach feinkiesig, schwach mittelkiesig



0 10 20 30 40 50 60 70 80 90 100 mm

Ergebnis der Siebanalyse
des im Bild 23 abgebildeten Korngemisches

Bild 24

16,0 % Feinsand
44,1 % Mittelsand
26,5 % Grobsand
8,5 % Feinkies
4,9 % Mittelkies