

Deutsche  
Demokratische  
Republik

Hydrogeologie  
BRUNNENAUSBAU  
Kennwerte und Hauptabmessungen  
für brückengeschlitzte Filterrohre aus Stahl

TGL  
34872/04

Gruppe 131000

Гидрогеология  
КРЕПЬ КОЛОДЦА

Показатели и основные размеры для фильтровых  
труб из стали с "мостовыми" отверстиями

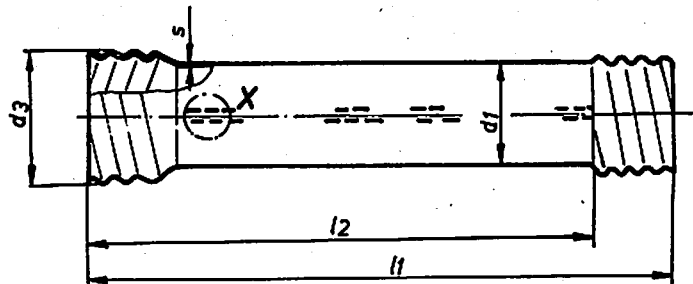
Hydrogeology  
WELL SUPPORT

Parameters and main dimensions for  
sideway punched steel strainers

Deskriptoren: Brunnenausbau; Brückengeschlitzte Filterrohre

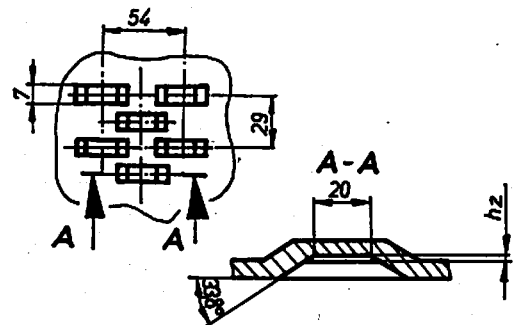
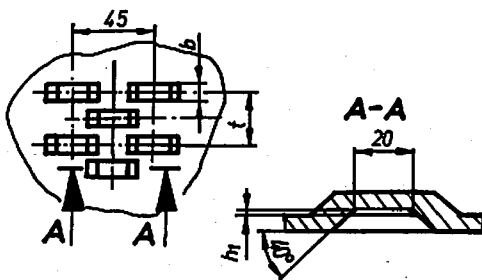
Verbindlich ab 1. 7. 1983

Maße in mm



Einzelheit X  
für Farbbeschichtung (F)  
und Feuerverzinkung (Z)

Einzelheit X  
für Plastbeschichtung (Pl)



Maße für Brückenhöhen

Zustand	Halbzeug für		Nach der Beschichtung mit	
	F/Z	Pl	F/Z	Pl
h1	2,3 <sup>+01</sup> <sub>-02</sub>	—	16 bis 21	—
h2	—	4,1 <sup>+04</sup>	—	2,2 bis 3

Fortsetzung Seite 2

Verantwortlich:  
Bestätigt: 24.2.1983

VEB Kombinat Erdöl-Erdgas, Gommern  
Ministerium für Geologie, Berlin

Verlag: Verlag für Standardisierung - Bezug: Standardversand, 7010 Leipzig, Postfach 1068

(III-11-4) Lizenz-Nr. 785 - 0.22/85

Bestellung eines brüchiggeschliffenen Filterrohres aus Stahl der Nennweite  $d_1 = 273 \text{ mm}$ ,  $s = 3 \text{ mm}$  und der Länge  $4000 \text{ mm}$  mit Korrosionsschutzlackfarbe rotbraun, Einbrennlack:  
 Filterrohr 273 x 3 x 4 000 TGL 34872/04 - P  
 Andere mögliche Korrosionsschutzarten: Plastbeschichtung (P1) Feuerzinkung (Z)

Nennweite		s	l	l <sub>2</sub>	Filterlänge	nutzbare Fläche	b <sub>2</sub>	b <sub>1</sub>	zul.	max. Abwechslung	max. Abwechslung durch d <sub>1</sub> messer	F/Z	PI	Beul- Masse je m	Beul- festig- keit (785 kg/dm <sup>3</sup> )
Außen- wand- dicke	Bau- länge														
168 <sup>1/2</sup>	2000	3	1970 ± 10	1850	780 ± 10	%	5,4	23,4	195	± 3	70	± 35	± 4	0,39	12
	4000														
219 <sup>1/2</sup>	2000	3	1970 ± 10	1850	760 ± 10	%	5,4	23,4	250	± 35	100	± 35	± 4	0,17	16
	4000														
273 <sup>1/2</sup>	2000	3	1970 ± 10	1850	760 ± 10	%	5,4	23,4	305	± 4	180	120	± 4	0,09	20
	4000														
325 <sup>1/2</sup>	2000	3	1970 ± 10	1850	760 ± 10	%	5,4	23,4	356	± 4,5	200	140	± 4,5	0,10	24
	4000														
368 <sup>1/2</sup>	2000	3	1970 ± 10	1850	760 ± 10	%	5,4	23,4	398	± 4,5	240	170	± 4,5	0,06	27
	4000														
325 <sup>1/2</sup>	2000	4	1970 ± 10	1850	760 ± 10	%	5,4	23,4	358	± 4,5	280	200	± 4,5	0,13	32
	4000														
368 <sup>1/2</sup>	2000	4	1970 ± 10	1850	760 ± 10	%	5,4	23,4	400	± 4,5	320	240	± 4,5	0,09	36
	4000														
410 <sup>1/2</sup>	2000	4	1970 ± 10	1850	760 ± 10	%	5,4	23,4	440	± 4,5	360	260	± 4,5	0,06	40
	4000														

1) Dickgedruckte Maße sind Vorzugsmaße  
 2) Maße gelten nur für Korrosionsschutz 2/Z, für P1 siehe Seite 1  
 3) max. Abstreiflast experimentell ermittelt

Hinweise

Ersetze für TGL 34872/04 Ausg. 7.78

Änderungen gegenüber Ausg. 7.78:  
 Reduktionell und fachlich überarbeitet; Nennmaß 410 mm ergänzt; SI-Einheiten eingeführt; Korro- sionsschutzart Feuerzinkung neu aufgenommen; Wanddicke 3 mm für Nennweite 325 und 368 mm er-  
 gänzt

Technische Lieferbedingungen siehe TGL 34872/02 Hydrologie; Brunnenausbau; Technische Liefer-  
 bedingungen für Filter- und Vollwandrohre aus Stahl