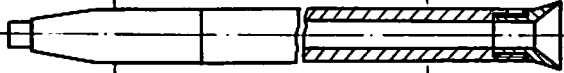
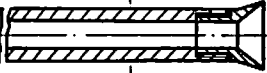
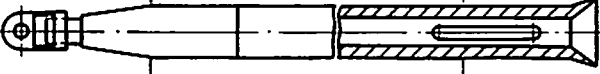
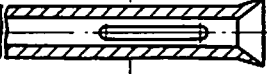
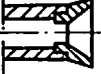
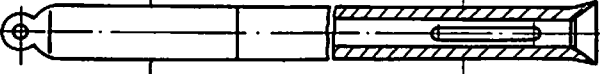
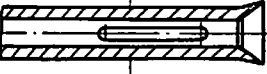


1.6.1975

Stauch- und Schlagrohre

04.03.09
Blatt 1

Typ	Rohr- Nennß x Wand- dicke	Schneid Ø D	Lichte Weite	Länge gesamt	Masse ca.	Besonderheiten
	(mm)	(mm)	(mm)	(mm)	(kg)	
1	2	3	4	5	6	7
System Graf (G)	108x5	110	90	3730	50	Zeichng. BUS Nr. 10.90-0.3395 (für 108x5) und Nr. 10.90-0.3393 (für 133x6); mit Ventilklap- pe; Schlägen mit Gestänge; Schneid Schuh ver- schraubt
	133x6	140	110	3740	73	
System Natrath (H)	108x5	110	Typ A 98	bis ca. 7000 (wähl- bar)	80 bis 500	Kleinserie Pa. Kühnemund/ Teuchern; Schlägen am Seil; Schneid Schuh ver- schweißt
	133x6	140	Typ B 86			
	168x6	180	121			
	219x7	230	156			
	273x8	280	205			
	325x8	340	251			
	368x8	380	302			
			352			
System (B)	133x6 168x6 219x7	175	146	4000	180	Schlägen am Seil
Anschlüsse zum Gestänge		Kernaufnahme - Rohre			Schneidschuhe	
G						
N						
B						

Tabellen Bohrtechnik

6.7. 1984

Stauch- und Schlagrohre

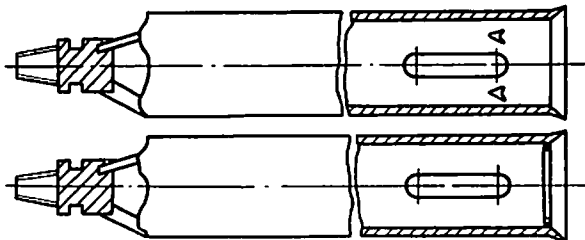
04.03.09
Blatt 2

Typ	Schneid- Ø D	Rohr- Nennß x Wand- dicke	Rohr- Innenß	Länge gesamt	Masse oa.	Besonder- heiten
	(mm)	(mm)	(mm)	(mm)	(kg)	
1	2	3	4	5	6	7
Stoß- schappe HGM (St)	280	273x20	233	3679	464	Schlagen am Seil; jeweils 3 Ein- schnitte (Winkel) gleichmäßig am Um- fang verteilt; Schlitze (längs) gegenüberliegend am Rohr ange- bracht, dienen der Entleerung; Schnaide ist mit Triamantbesatz versehen;
	332	325x20	285	3679	522	
	375	368x20	328	3679	568	
	433	426x20	379	3179	573	
	484	477x20	430	3179	630	
Stoß- schappe	383	368x20	328	3080	544	Schlagen am Seil, zur Entleerung Seitenteil heraus- nehmbar, Schnaide mit Triamant be- setzt;
Schlag- rohr HGM (Soh)	280	273x20	233	3679	460	Schlagen am Seil; 2 Stok. Schlitze (längs) am Rohr in der unteren Hälfte angebracht, dienen der Ent- leerung mittels spezieller Vor- richtung; Schnei- de ist mit Triam- antbesatz ver- sehen, Kernfang- ring (s=10 mm) innen angebracht.
	332	325x20	285	3679	520	
	375	368x20	328	3679	560	
	433	426x20	379	3179	570	
	484	477x20	430	3179	625	

Anschlüsse
zum Gestänge

Kernaufnahme - Rohre

Schnaidschuhe



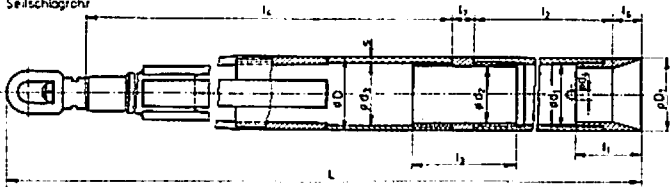
Tabellen Bohrtechnik

22.9.1986

Stauch- und Schlagrohre

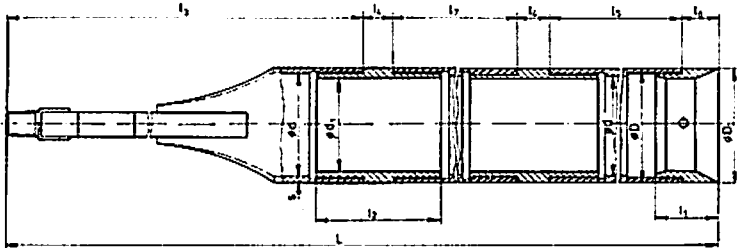
04.03.09
Blatt 3

Seilschlagrohr



D	d	d ₁	L	d ₂	d ₀	l ₁	l ₂	l ₃	l ₄	l ₅	l ₆	l ₇	l ₈	l ₉	l ₁₀	l ₁₁	l ₁₂	l ₁₃	l ₁₄	l ₁₅	l ₁₆	l ₁₇	l ₁₈	l ₁₉	l ₂₀	l ₂₁	l ₂₂	l ₂₃	l ₂₄	l ₂₅	l ₂₆	l ₂₇	l ₂₈	l ₂₉	l ₃₀	l ₃₁	l ₃₂	l ₃₃	l ₃₄	l ₃₅	l ₃₆	l ₃₇	l ₃₈	l ₃₉	l ₄₀	l ₄₁	l ₄₂	l ₄₃	l ₄₄	l ₄₅	l ₄₆	l ₄₇	l ₄₈	l ₄₉	l ₅₀	l ₅₁	l ₅₂	l ₅₃	l ₅₄	l ₅₅	l ₅₆	l ₅₇	l ₅₈	l ₅₉	l ₆₀	l ₆₁	l ₆₂	l ₆₃	l ₆₄	l ₆₅	l ₆₆	l ₆₇	l ₆₈	l ₆₉	l ₇₀	l ₇₁	l ₇₂	l ₇₃	l ₇₄	l ₇₅	l ₇₆	l ₇₇	l ₇₈	l ₇₉	l ₈₀	l ₈₁	l ₈₂	l ₈₃	l ₈₄	l ₈₅	l ₈₆	l ₈₇	l ₈₈	l ₈₉	l ₉₀	l ₉₁	l ₉₂	l ₉₃	l ₉₄	l ₉₅	l ₉₆	l ₉₇	l ₉₈	l ₉₉	l ₁₀₀
100	110	120	130	140	150	160	170	180	190	200	210	220	230	240	250	260	270	280	290	300	310	320	330	340	350	360	370	380	390	400	410	420	430	440	450	460	470	480	490	500	510	520	530	540	550	560	570	580	590	600	610	620	630	640	650	660	670	680	690	700	710	720	730	740	750	760	770	780	790	800	810	820	830	840	850	860	870	880	890	900	910	920	930	940	950	960	970	980	990	1000															

Gestängeschlagrohr



D	d ₁	l ₁	l ₂	l ₃	l ₄	l ₅	l ₆	l ₇	l ₈	l ₉	l ₁₀	l ₁₁	l ₁₂	l ₁₃	l ₁₄	l ₁₅	l ₁₆	l ₁₇	l ₁₈	l ₁₉	l ₂₀	l ₂₁	l ₂₂	l ₂₃	l ₂₄	l ₂₅	l ₂₆	l ₂₇	l ₂₈	l ₂₉	l ₃₀	l ₃₁	l ₃₂	l ₃₃	l ₃₄	l ₃₅	l ₃₆	l ₃₇	l ₃₈	l ₃₉	l ₄₀	l ₄₁	l ₄₂	l ₄₃	l ₄₄	l ₄₅	l ₄₆	l ₄₇	l ₄₈	l ₄₉	l ₅₀	l ₅₁	l ₅₂	l ₅₃	l ₅₄	l ₅₅	l ₅₆	l ₅₇	l ₅₈	l ₅₉	l ₆₀	l ₆₁	l ₆₂	l ₆₃	l ₆₄	l ₆₅	l ₆₆	l ₆₇	l ₆₈	l ₆₉	l ₇₀	l ₇₁	l ₇₂	l ₇₃	l ₇₄	l ₇₅	l ₇₆	l ₇₇	l ₇₈	l ₇₉	l ₈₀	l ₈₁	l ₈₂	l ₈₃	l ₈₄	l ₈₅	l ₈₆	l ₈₇	l ₈₈	l ₈₉	l ₉₀	l ₉₁	l ₉₂	l ₉₃	l ₉₄	l ₉₅	l ₉₆	l ₉₇	l ₉₈	l ₉₉	l ₁₀₀
100	110	120	130	140	150	160	170	180	190	200	210	220	230	240	250	260	270	280	290	300	310	320	330	340	350	360	370	380	390	400	410	420	430	440	450	460	470	480	490	500	510	520	530	540	550	560	570	580	590	600	610	620	630	640	650	660	670	680	690	700	710	720	730	740	750	760	770	780	790	800	810	820	830	840	850	860	870	880	890	900	910	920	930	940	950	960	970	980	990	1000											