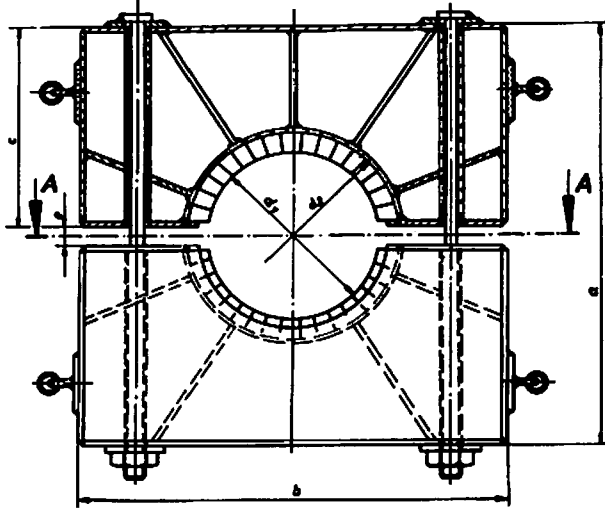


4.9.1984

Stahlbündel mit Holzfutter

19.00.13



Für Rohrdurchm. bis (mm)	a (mm)	b (mm)	c (mm)	d ₁ (mm)	d ₂ (mm)	e (mm)	f (mm)	Masse (kg)
600	1344	1720	620	600	900	104	1300	813
700	1544	1820	720	700	1000	104	1400	1142
850	1744	1970	820	850	1150	104	1550	1614
1000	1844	2120	870	1000	1300	104	1700	1460
1150	1848	2274	874	1150	1450	100	1850	1435
1300	1948	2424	924	1300	1600	100	2000	1594
1450	2148	2574	1024	1450	1750	100	2150	1737
1600	2348	2724	1124	1600	1900	100	2300	1802

Tabellen Bohrtechnik