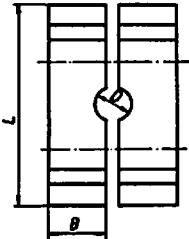


12. 8.1986

Bündel und Klemmen für Futterrohre

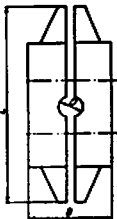
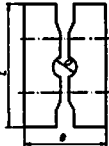
19.00.16

Holzbündel



Nennß D (mm)	Länge L (mm)	Höhe (mm)	Breite B (mm)	Masse (kg)
60	400	100	100	6,9
89	500	120	120	13,0
108	500	120	120	13,0
133	500	140	140	16,2
166	600	160	160	24,9
219	700	230	230	57,2
273	800	250	250	62,4
325	900	330	330	111,6

Stahlrohrklemmen



Nennß D (mm)	Länge L (mm)		Höhe (mm)	Breite B (mm)	Masse (kg)
	Blatt 1	Blatt 6			
168	566	1250	220	480	131,3
219	716	1250	260	660	143,3
273	716	1250	260	660	143,3
325	826	1250	260	770	299,3
368	826	1250	260	770	299,3
419	966	1250	260	820	355,0
470	966	1250	260	820	355,0
521	1106	1250	260	900	402,2
530	1106	1250	260	900	402,2
550	1106	1250	260	900	402,2
620	1326	2150	260	1100	553,7
650	1326	2150	260	1100	553,7
720	1326	2150	260	1100	553,7
750	1326	2150	260	1100	553,7
850	1456	2150	260	1350	698,0
1000	2156	2150	260	1520	1100,0
1150	2156	2150	260	1520	1100,0