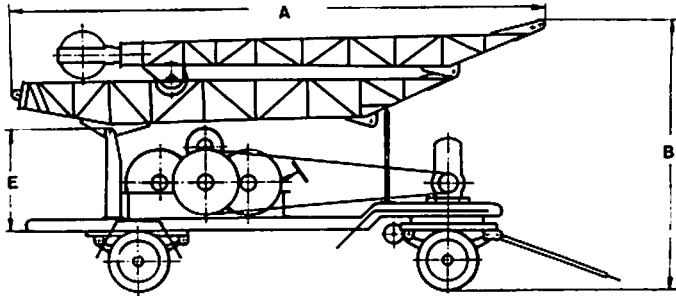


18. 8. 1986

Bohranlage Freifall-Seilschlagkran 30kN

27.03.05



Technische Daten

Hauptabmessungen - Transportstellung, anhängefahrbar

Länge	(mm)	8 100
Breite	(mm)	2 475
Höhe	(mm)	3 900
Masse	(t)	10
Fahrgeschwindigkeit	(km/h)	30

Antrieb - Dieselmotor

Leistung	(kW)	27,6
Drehzahl	(min ⁻¹)	1500

Bohrmast:

Klappmast, mechanisch errichtbar
mit 2 Eckstielen
Kronenbetriebslast (kN) 143,2

Tragkraft der Trommeln (kN)		Seilaufnahme (m)	Seil ϕ (mm)
Fördertrommel	29,4	400	26
Schlammtrommel	9,8	390	18
Schlagwerk (Schläge/min) 33/34			