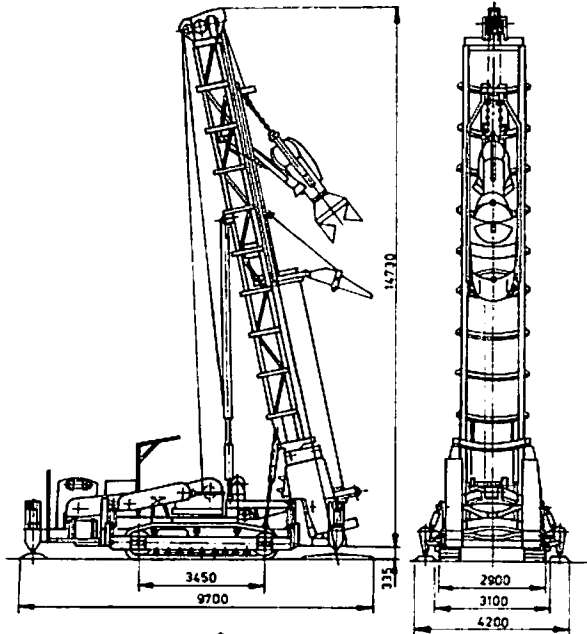


5. 8. 1986

Bohranlage MT 130

27.03.13



Behrtellung bei 12 ° Neigung

Technische Daten

Bohrverfahren: Trockenbohren
 Teufenkapazität (m) 60 bei Durchmesser (mm) 880
 (m) 35 bei Durchmesser (mm) 1300
 Anfangsdurchm. (mm) 1300

Bohrmast

Masthöhe (mm) 14 425

Hubwerk

Fördertrammel: Seilzug (kN) 35; Seilgeschw. (ms⁻¹) 2,0 (ohne Einsicherung)
 Hilfstrommel: Seilzug (kN) 15; Seilgeschw. (ms⁻¹) 1 (ohne Einsicherung)

Verrohrungseinrichtung (Hydraulische Oszillationseinrichtung)

grÖBster Bohrdurchm. (mm) 1300
 Drehmoment (kNm) 680
 Hubhöhe (mm) 600

Drehwinkel (°) 13
 max. Andruckkraft (kN) 200
 max. Hubkraft (kN) 690

Antrieb Mitsubishi 8 DC 20 C, wassergekühlt

Leistung (kW) 115 bei n = 1500 min⁻¹

Hauptabmessungen in Transportstellung

Länge (mm) 14 080
 Breite (mm) 3 100
 Höhe (mm) 4 465

Transportmasse (kg) 31 000
 Transportgeschw. abhängig vom verw. Tieflader

Hauptabmessungen in Arbeitstellung

Länge (mm) 8 700
 Breite (mm) 3 100
 Höhe (mm) 14 965

Hersteller: Japan