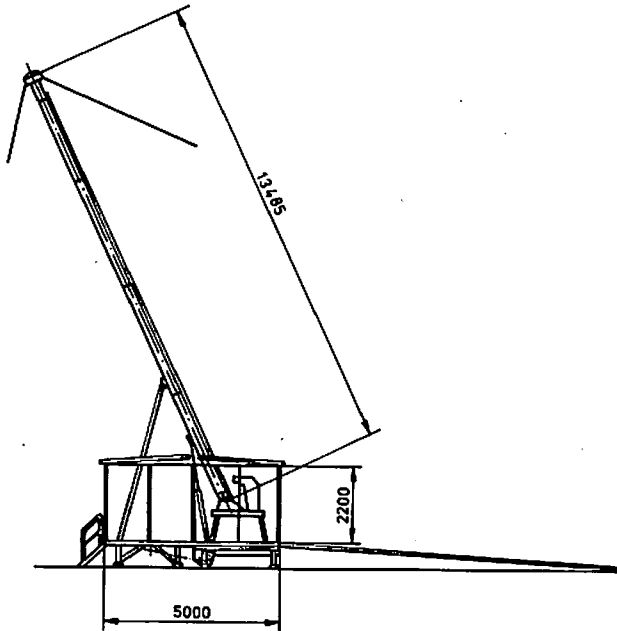


21.9.1984

# Schrägbohrgerüst

28.01.02



Kronenbetriebslast	150 kN
Vorgesehenes Bohrgerät	AM 15 - 25°
1 Seilscheibe für Seildurchmesser	16 mm
Freie Gestängezuglänge	900 mm
Hinteres Bockbein verstellbar auf	5°, 10°, 15°, 20° u. 25°