

15. 9. 1975

# Autodrehkran ADK V/5

32.00.01

**Wichtige Technische Daten des Autodrehkranes**

**Fahrgeschwindigkeiten:** 1.-5. Gang m. Rückwärtsgang  
- 4,9; 10,2; 16,1; 26,6; 42,2 u. 6,6 km/h

**Fahrgeschwindigkeit  
m. angehängter Last** - 5 km/h

**Länge, max.** - 8,2 m

**Breite,** - 2,6 m

**Höhe b. Straßenfahrt** - 3,15 m

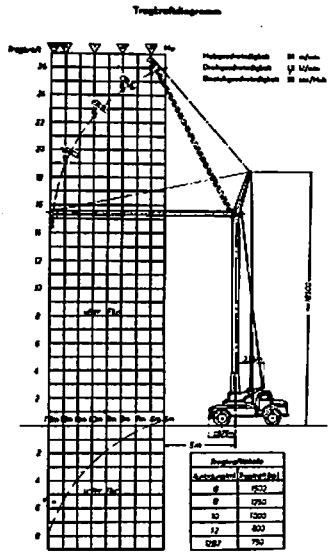
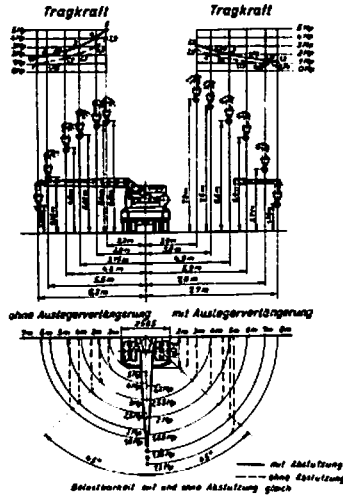
**Dienstmasse** - 13 400 kg

**Antriebsmotor-Dieselm.** EM 4-22/66,2 kW

**Generator** - DCB 30-4, 30 kVA, 400 V, 44 A

**Tragkraftdiagramm  
für Autodrehkran ADK V/5  
mit 1,5 m ausschließbarem  
Ausleger**

**Tragkraftdiagramm  
für Autodrehkran ADK V/5  
mit Hochbaukranteil**



**Einsteckausleger:** 9,81 kN bei 6 m Ausladung u. 12,2 m Hubhöhe  
Hubgeschwindigkeit 4,9 m/min bei 9 m Ausladung u. 9,7 m Hubhöhe  
2,9 m/min bei 12 m Ausladung u. 4,4 m Hubhöhe

**Greiferausrüstung:** Motorgreifer mit einem Fassungsvermögen von 0,4 - 0,8 m<sup>3</sup>